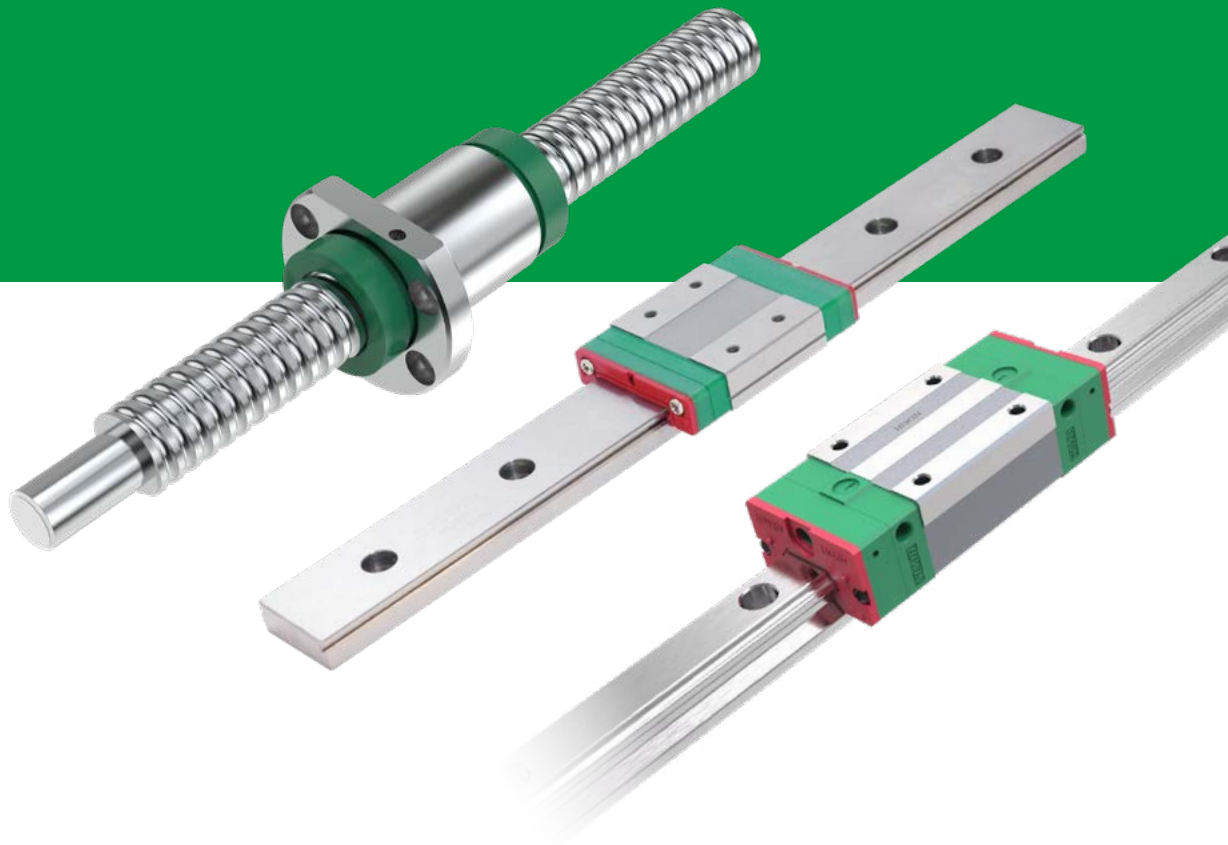


Eco-friendly
Lubrication

EL Self Lubrication Device EL補助潤滑モジュール



ハイウインのEL補助潤滑モジュールは、リニアガイドウェイ/ブロック、ボールねじ/ナットの両側に取り付け、油漏れや環境汚染を引起すことなく適量の潤滑剤を供給します。長期にわたって最適な潤滑効果が得られ、大幅なメンテナンス周期の延長が可能です。



HIWIN Support



About HIWIN

製品特長：

- ・潤滑補助：メンテナンス周期を20,000km以上に延長*1
- ・環境保全、低発塵、モジュール設計
- ・最適潤滑位置：ボールねじ溝、レール転動面に直接潤滑
- ・互換性：各種型番、精度のボールねじ、リニアガイドウェイに搭載可能
- ・クリーン度：ISO 6 (Class1000) に対応

*1. 実際の走行距離は使用条件によって変わります。

*2. 使用可能温度 25~50℃

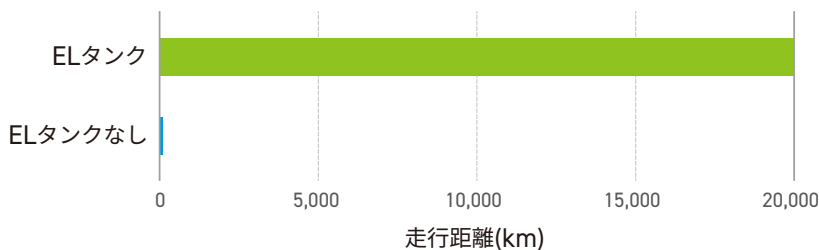
アプリケーション例：

- ・自動化機器
- ・搬送設備
- ・産業機械
- ・半導体製造装置
- ・検査装置

耐久試験

・ボールねじ

EL タンクの寿命試験：走行距離 20,000km

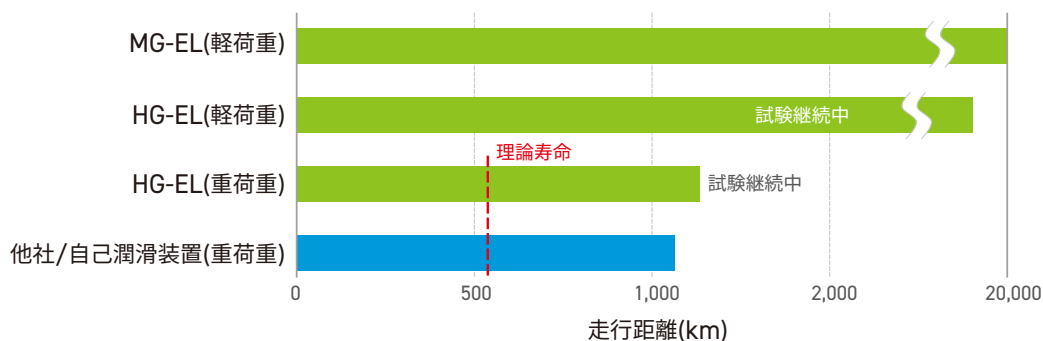


試験条件	
軸径	φ 20
荷重	50 kgf
速度	3,000 min ⁻¹
走行距離	20,000 km

・リニアガイドウェイ

EL タンクの寿命試験：走行距離 20,000km

型番	試験条件			他社 / 自己潤滑装置
	MGW12+EL	HGH25+EL		
荷重	20 kgf (軽荷重)	0 kgf (軽荷重)	1,069 kgf (重荷重)	845 kgf (重荷重)
給脂	初期封入のみ			
速度	3m/s	2.5m/s	0.8m/s	0.8m/s
走行距離	20,000 km	16,000 km	1,300 km	1,200 km



簡単組立て、モジュール設計

・モジュール設計により、当社で交換・取付可能

*3. ブロックやナットをご返却いただければ当社で交換・取付が可能です。
ユーザーによる作業は推奨しておりません。ご希望の場合はお問合せください。

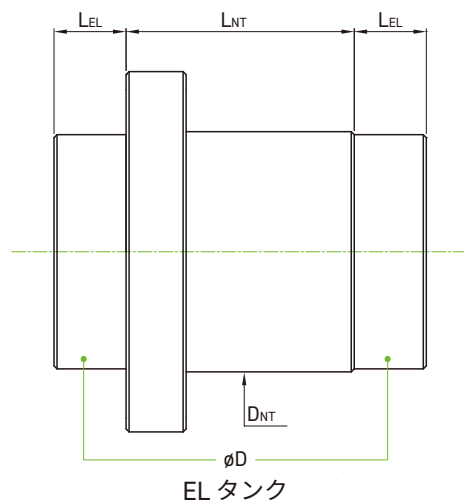


● ボールねじ

単位：mm

ねじ軸 (外径)	EL タンク外径 (D)	EL タンク幅 (L _{EL})
φ12	22	10
φ15/φ16	28	14
φ20	35	14
φ25	39	12
φ32	55	15
	47	12
φ36	65	15
	55	15
φ40	62.5	15

*その他、ご希望がある場合はお問合せください。

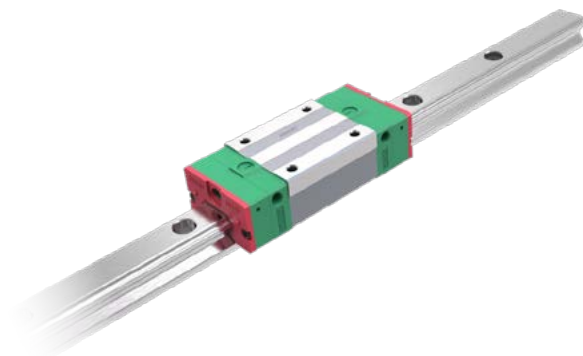
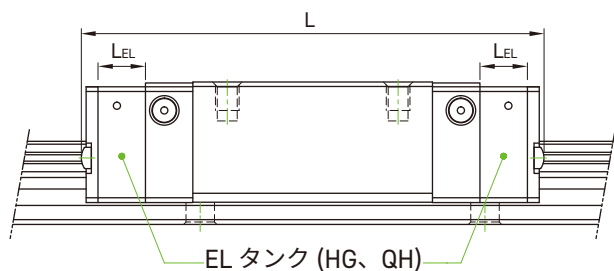
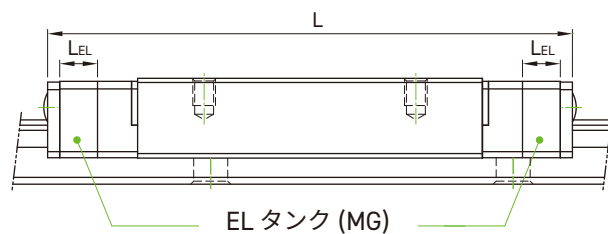


● リニアガイドウェイ

単位：mm

型番	EL タンク幅 (L _{EL})	標準ブロック 全長	EL タンク付 ブロック全長 (L)
MGN7-C/H	3.5	22.5 / 30.8	29.5 / 37.8
MGN9-C/H	5	28.9 / 39.9	38.9 / 49.9
MGN12-C/H	5	34.7 / 45.4	44.7 / 55.4
MGN15-C/H	6	42.1 / 58.8	54.1 / 70.8
MGW9-C/H	5	39.3 / 50.7	49.3 / 60.7
MGW12-C/H	5	46.1 / 60.4	56.1 / 70.4
HG15-C	10	61.4	81.4
HG20-C/H	10	77.5 / 92.2	97.5 / 112.2
HG25-C/H	10	84 / 104.6	104 / 124.6
QH15-C	10	61.4	81.4
QH20-C/H	10	76.7 / 91.4	96.7 / 111.4
QH25-C/H	10	83.4 / 104.0	103.4 / 124.0

*その他、ご希望がある場合はお問合せください。



グローバルセールス&サービスの拠点

ハイウィン株式会社
神戸本社 / ロボット技術センター

〒 651-2242 兵庫県神戸市西区井吹台東町7-4-4
Tel: 078-997-8827 Fax: 078-997-2622
www.hiwin.co.jp info@hiwin.co.jp

名古屋支店
Tel: 052-587-1137
Fax: 052-587-1350

東京支店 / 東京ロボット技術センター
Tel: 042-358-4501
Fax: 042-358-4519

東北営業所
Tel: 022-380-7846
Fax: 022-380-7848

長野営業所
Tel: 0268-78-3300
Fax: 0268-78-3301

静岡営業所
Tel: 054-687-0081
Fax: 054-687-0083

北陸営業所
Tel: 076-293-1256
Fax: 076-293-1258

広島営業所
Tel: 082-500-6403
Fax: 082-530-3331

福岡営業所
Tel: 092-287-9371
Fax: 092-287-9373

熊本営業所
Tel: 096-241-2283
Fax: 096-241-2291

HIWIN Germany
www.hiwin.de

HIWIN USA
www.hiwin.com

HIWIN Italy
www.hiwin.it

HIWIN Switzerland
www.hiwin.ch

HIWIN Czech
www.hiwin.cz

HIWIN France
www.hiwin.fr

HIWIN Singapore
www.hiwin.sg

HIWIN Korea
www.hiwin.kr

HIWIN China
www.hiwin.cn

HIWIN Bulgaria
www.hiwin.bg

HIWIN®

HIWIN TECHNOLOGIES CORP.

台湾408208台中市精密機械園區精科路7号

Tel: +886-4-23594510

Fax: +886-4-23594420

www.hiwin.tw

www.hiwin-support.com

business@hiwin.tw

- HIWINはHIWIN Technologies Corp.、HIWIN Mikrosystem Corp.、ハイウィン株式会社の登録商標です。ご自身の権利を保護するため、模倣品を購入することは避けてください。
- 実際の製品は、製品改良等に対応するため、このカタログの仕様や写真と異なる場合があります。
- HIWINの登録特許一覧表サイト: http://www.hiwin.tw/Products/Products_patents.aspx
- HIWINは「貿易法」および関連規則の下で制限された技術や製品を販売・輸出しません。制限されたHIWIN製品を輸出する際には、関連する法律に従って、所管当局によって承認を受けます。また、核・生物・化学兵器やミサイルの製造または開発に使用することは禁じます。

このカタログに記載されている内容は、予告なく変更する場合があります。

Copyright © HIWIN Technologies Corp.

©2025 FORM EL(J)-2511