

HIWIN® MIKROSYSTEM



高精度・低コスト・短納期



HIWIN MIKROSYSTEM ドライバー E1/E2 搭載

SSA XY シリーズ

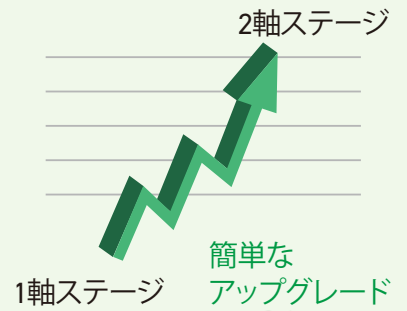
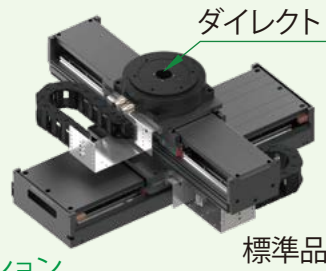
リニアモーター XYステージ

Selection Tool



特長

- 短納期
- 簡単な取り付け
- 費用対効果が高い
- モジュール化した設計により、組立て時間の短縮を実現



HIWIN サーボドライバーによる完璧なソリューション

- マルチフィールドバス通信インターフェース
- パルス列/電圧入力インターフェース
- 3.2 kHzの速度応答
- 高精度位置制御
- 高精度位置トリガー出力

用途

オートメーション、エレクトロニクス、半導体
3D プリンター、CNC 加工、医療



SSA XY のメリット

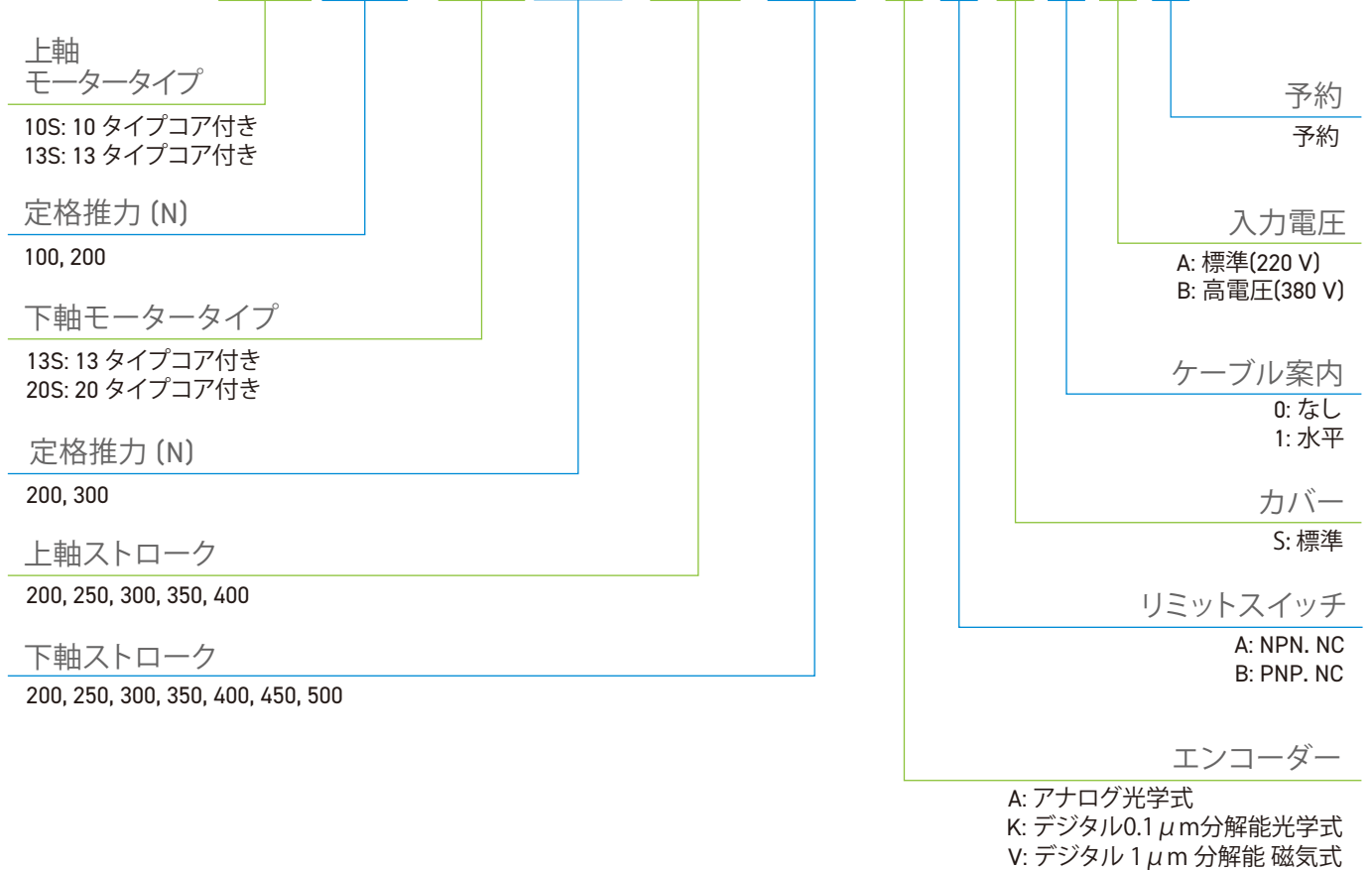
1500 mm/s
最大速度

0.1 μ m
高分解能

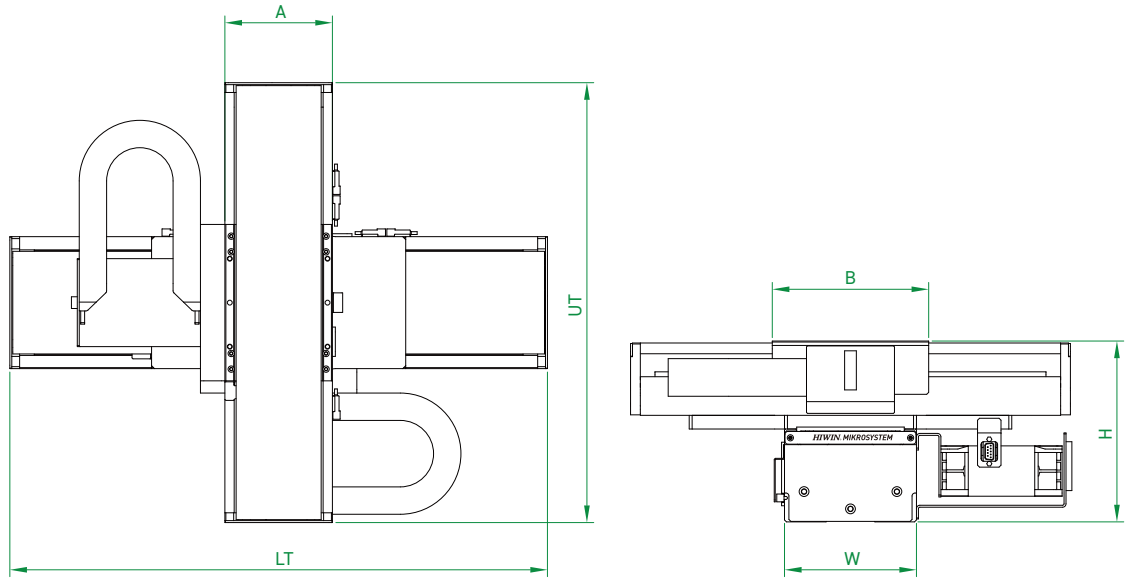
± 0.5 μ m
優れた再現性

呼び型番

LMSSA2X-10S100-13S200-200-200-K A S 0 A 0



製品仕様



モデル

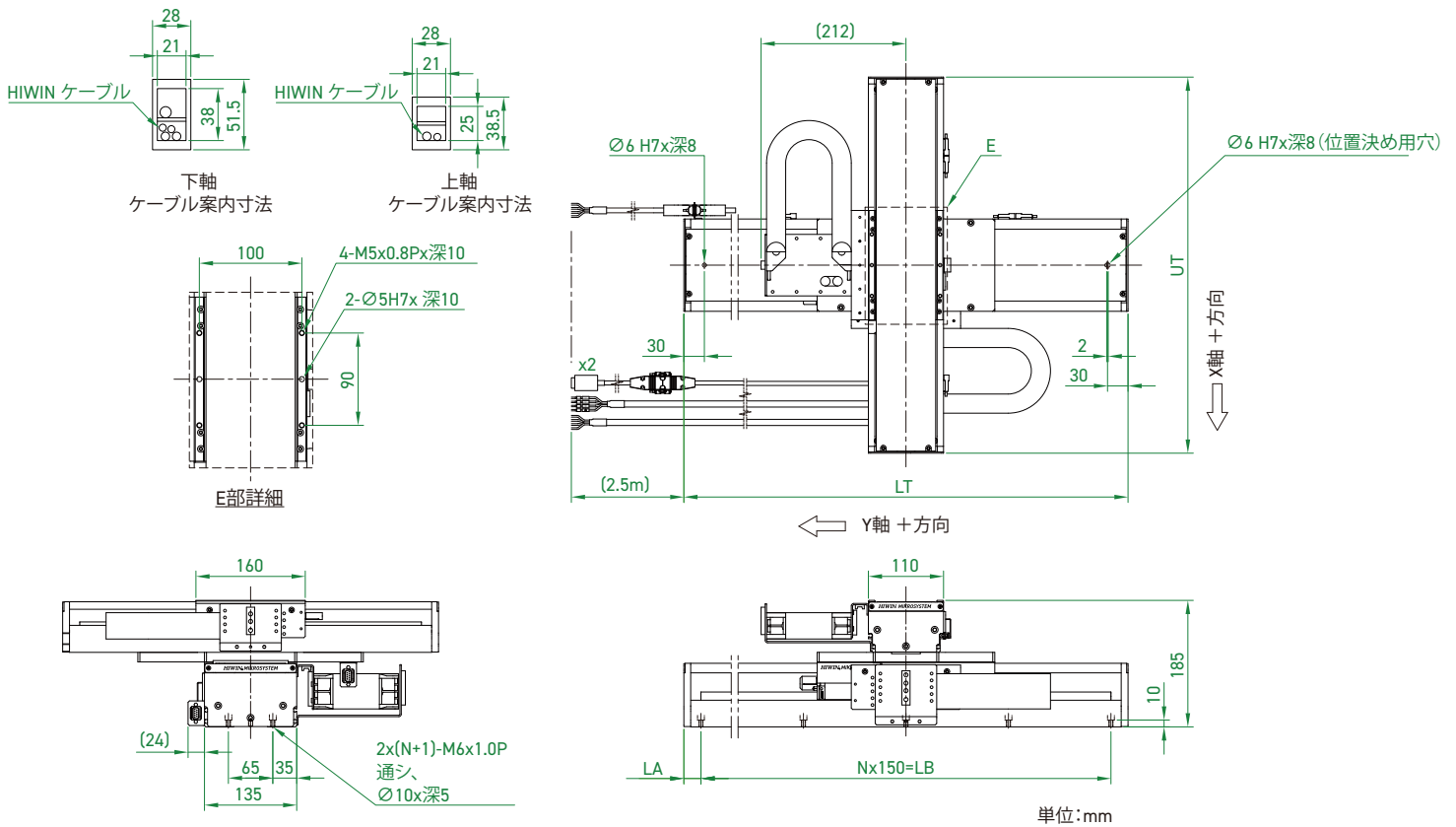
10S100 x 13S200

13S200 x 20S300

項目	単位	上軸 x 下軸								上軸 x 下軸							
		200x200	250x250	300x300	350x350	400x400	400x450	400x500	200x200	250x250	300x300	350x350	400x400	400x450	400x500		
ストローク	mm	200x200	250x250	300x300	350x350	400x400	400x450	400x500	200x200	250x250	300x300	350x350	400x400	400x450	400x500		
スライダ幅 (A)	mm	110								135							
スライダ幅 (B)	mm	160								260							
ベース幅 (W)	mm	135								206							
全高 (H)	mm	185								200							
上軸長さ (UT)	mm	450	500	550	600	650	650	650	550	600	650	700	750	750	750		
下軸長さ (LT)	mm	550	600	650	700	750	800	850	550	600	650	700	750	800	850		
連続推力	上軸	103								205							
	下軸	205								362							
ピーク推力	上軸	289								579							
	下軸	579								1023							
最大速度 (注3)	m/s	1.5								1.5							
最大加速度 (注3)	m/s ²	20								20							
最大可搬質量	kg	15								30							
エンコーダ分解能	-	アナログ光学式/ デジタル0.1 μm分解能光学式/ デジタル1 μm分解能磁気式															
繰返し位置決め精度	μm	±0.5 / ±1 / ±2															
位置決め精度	μm	±1 / ±2 / ±4															
垂直真直度	-	±8 μm / 300 mm															
水平真直度	-	±8 μm / 300 mm															
直角度	arc-sec	10 (センターストローク200×200 mmエリア)															
ステージ質量	kg	28.3	29.4	30.7	32.1	33.6	34.4	35	39	40.9	42.9	44.8	46.8	47.9	49.1		
ケーブル案内タイプ	上軸	1400.025.048.0								1400.038.048.0							
	下軸	1400.038.048.0								1400.050.048.0							
	許容配線スペース	∅8 x2								∅8 x3							

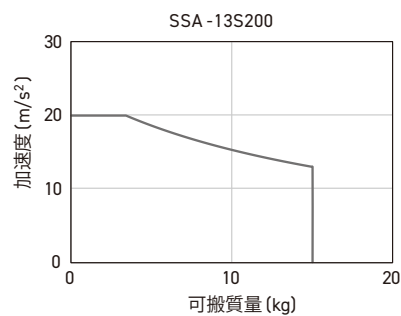
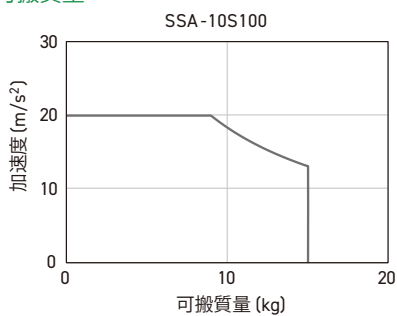
注: 1.測定は、HIWIN MIKROSYSTEM の標準手順に従って石定盤上で実行されます。
 2.HIWIN MIKROSYSTEM のドライバーが含まれていない場合の誤差補正情報が提供されます。
 3.最大速度はストローク、可搬質量、エンコーダ分解能などによって決まります。

10S100 x 13S200

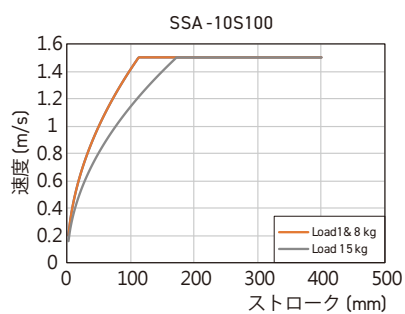


ストローク 上軸×下軸	寸法				
	UT	LT	N	LA	LB
200x200	450	550	3	50	450
250x250	500	600	3	75	450
300x300	550	650	4	25	600
350x350	600	700	4	50	600
400x400	650	750	4	75	600
400x450	650	800	5	25	750
400x500	650	850	5	50	750

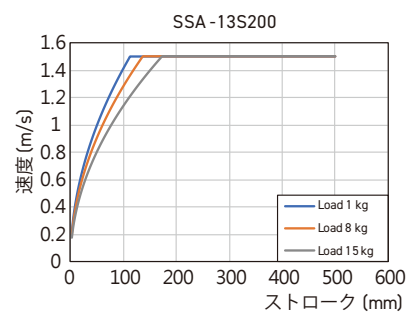
加速度 - 可搬質量



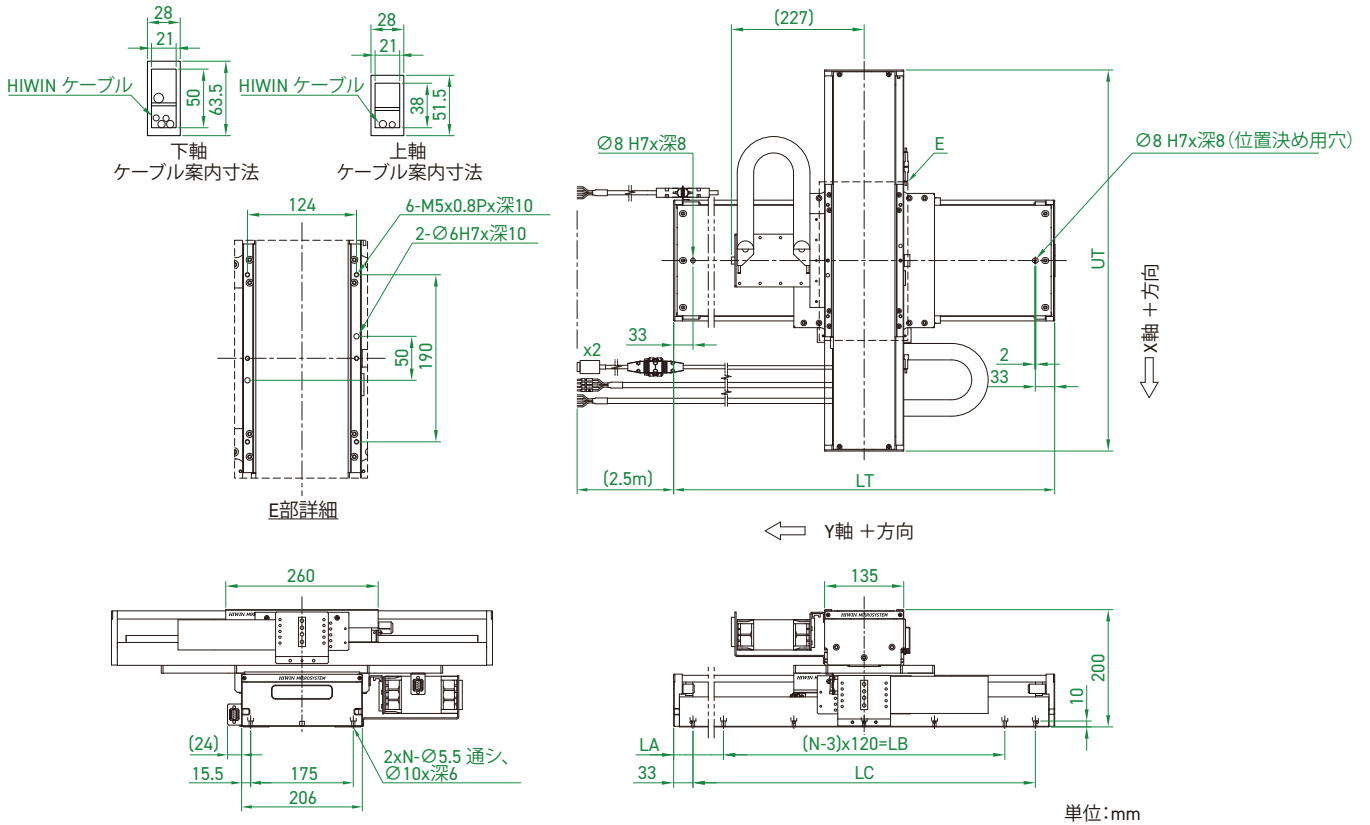
速度 - 可搬質量



下軸の速度計算には上軸の質量が含まれています。

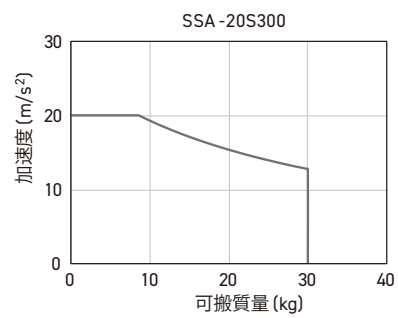
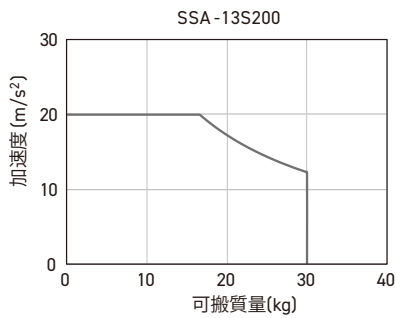


13S200 x 20S300

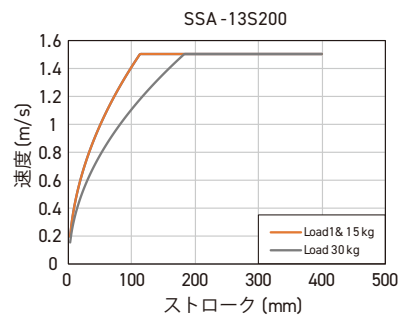


ストローク 上軸 × 下軸	寸法					
	UT	LT	N	LA	LB	LC
200x200	550	550	5	155	240	484
250x250	600	600	7	60	480	534
300x300	650	650	7	85	480	584
350x350	700	700	7	110	480	634
400x400	750	750	7	135	480	684
400x450	750	800	7	160	480	734
400x500	750	850	9	65	720	784

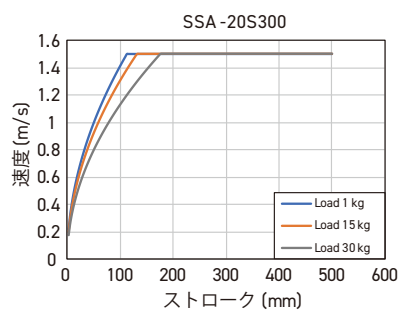
加速度 - 可搬質量



速度 - 可搬質量



下軸の速度計算には上軸の質量が含まれています。



製品構成



注: mega-ulink はHIWINグループの登録商標です。
 Ether CAT® はBeckhoff Automation GmbHの登録商標です。
 MECHATROLINKはMECHATROLINK 協会の登録商標です。
 PROFIBUS® は、PROFIBUS & PROFIBUS International (PI) の登録商標です。
 E1 シリーズのみがPROFIBUS およびMECHATROLINKをサポートします。
 SIEMENS, YASKAWA, KEYENCE, BECKHOFF, ACS, OMRON, TRIO は各社の商標です。

HIWIN® MIKROSYSTEM

HIWIN MIKROSYSTEM CORP.
 台湾40852台中市精密機械園区精科中路6号
 Tel: +886-4-2355-0110
 Fax: +886-4-2355-0123
 www.hiwinmikro.tw
 business@hiwinmikro.tw

グローバルセールス & サービスの拠点

名古屋支店
 〒450-0002
 愛知県名古屋市中村区名駅3-19-14
 第2名古屋三交ビル 7階
 Tel: 052-587-1137 Fax: 052-587-1350

東北営業所
 〒980-0021
 宮城県仙台市青葉区中央4-10-3
 JMFビル仙台01 16階
 Tel: 022-380-7846 Fax: 022-380-7848

北陸営業所
 〒920-0031
 石川県金沢市広岡3-1-1
 金沢パークビル 11階
 Tel: 076-293-1256 Fax: 076-293-1258

熊本営業所
 〒860-0802
 熊本県熊本市中央区中央街3-8
 熊本大同生命ビル 7階
 Tel: 096-241-2283 Fax: 096-241-2291

HIWIN Germany
 www.hiwin.de

HIWIN USA
 www.hiwin.com

HIWIN Italy
 www.hiwin.it

HIWIN Singapore
 www.hiwin.sg

HIWIN France
 www.hiwin.fr

HIWIN Korea
 www.hiwin.kr

HIWIN Switzerland
 www.hiwin.ch

HIWIN China
 www.hiwin.cn

HIWIN Czech
 www.hiwin.cz

Mega-Fabs Israel
 www.mega-fabs.com

ハイウィン株式会社 神戸本社/ロボット技術センター

〒651-2242 兵庫県神戸市西区井吹台東町7-4-4
 Tel: 078-997-8827 Fax: 078-997-2622 www.hiwin.co.jp info@hiwin.co.jp

東京支店
 〒183-0044
 東京都府中市日鋼町1-1
 ヒューリック府中タワー 6階
 Tel: 042-358-4501 Fax: 042-358-4519

長野営業所
 〒386-0025
 長野県上田市天神2-1-22
 OAU千曲社ビル 2階
 Tel: 0268-78-3300 Fax: 0268-78-3301

広島営業所
 〒732-0052
 広島県広島市東区光町1-12-20
 もみじ広島光町ビル 2階
 Tel: 082-500-6403 Fax: 082-530-3331

東京ロボット技術センター
 〒183-0022
 東京都府中市宮西町3-5-4
 パークヒル 1階
 Tel: 042-358-4501 Fax: 042-358-4519

静岡営業所
 〒420-0857
 静岡県静岡市葵区御幸町11-30
 エクセルワード静岡ビル 3階
 Tel: 054-687-0081 Fax: 054-687-0083

福岡営業所
 〒812-0016
 福岡県福岡市博多区博多駅南1-3-6
 第3博多階成ビル 7階
 Tel: 092-287-9371 Fax: 092-287-9373