

Load Port

ウェハロードポート

SEMI S2 CE  RoHS



HIWIN Support



About HIWIN

特長

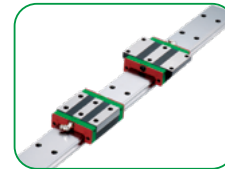
- ハイウィン ウエハロードポート(HIWIN Load Port)のHLPシリーズは、8インチ、12インチ製品の搬入出に対応した共用型ロードポートで、8インチ、12インチのFOUP/FOSBにダイレクトに対応。8インチオープンカセットと12インチメタルキャリアは、適用アダプターをオプションでご選択いただけます。HLPシリーズ本体は改造後、12インチフレームカセットの使用に適応可能です。
- 製品のクリーン度はクラス1であり、フォトリソグラフィー、エッチング、CVD、PVD、洗浄、検査等、さまざまな半導体プロセス装置でご使用いただけます。
- 関連する安全規制に準拠して、システムは緊急停止機能を提供し、電気制御システム、感知システム、真空システムなどのさまざまな機能モジュールをリアルタイムで監視。ユーザーに最も包括的で安全な保護を提供いたします。

主要コンポーネントは自社製品

ボールねじ、リニアガイドウェイ等のウエハロードポートの主要コンポーネントは、すべて当社で開発および製造。ソフトウェアとハードウェアの垂直統合により、ユーザーのニーズに応じてカスタマイズも可能です。



ボールねじ
Ballscrew



リニアガイドウェイ
Linear Guideway



サポートユニット
Support Unit

システム構造



型番

HLP 812 - G M 80CA - R1B1 E84 - E

ウエハ
ロードポート

規格
812：8インチ、12インチ共用型

飛出し検出
G：ガラス(ウエハ含む)飛出し検出(オプション)
無記号：ウエハ飛出し検出(標準規格)

マッピング機能
M：マッピング機能(オプション)
無記号：なし

ウエハカセットアダプター(複数選択可)
80CA：8インチ open cassette adapter(オプション)
12MCA：12インチ metal carrier adapter(オプション)
無記号：なし(FOUP、FOSB に対応)

オーダーメイド
E：オーダーメイド(オプション)
無記号：なし

E84 モジュール
E84：E84モジュール(オプション)
無記号：なし

キャリア ID リーダー(複数選択可)
R1：RFID (1セットアンテナ含む)(オプション)
R2：RFID (2セットアンテナ含む)(オプション)
B1：Bar codeモジュール(オプション)
無記号：なし

規格表及び寸法図

HLP812

8インチ、12インチ共用型

● 標準機能

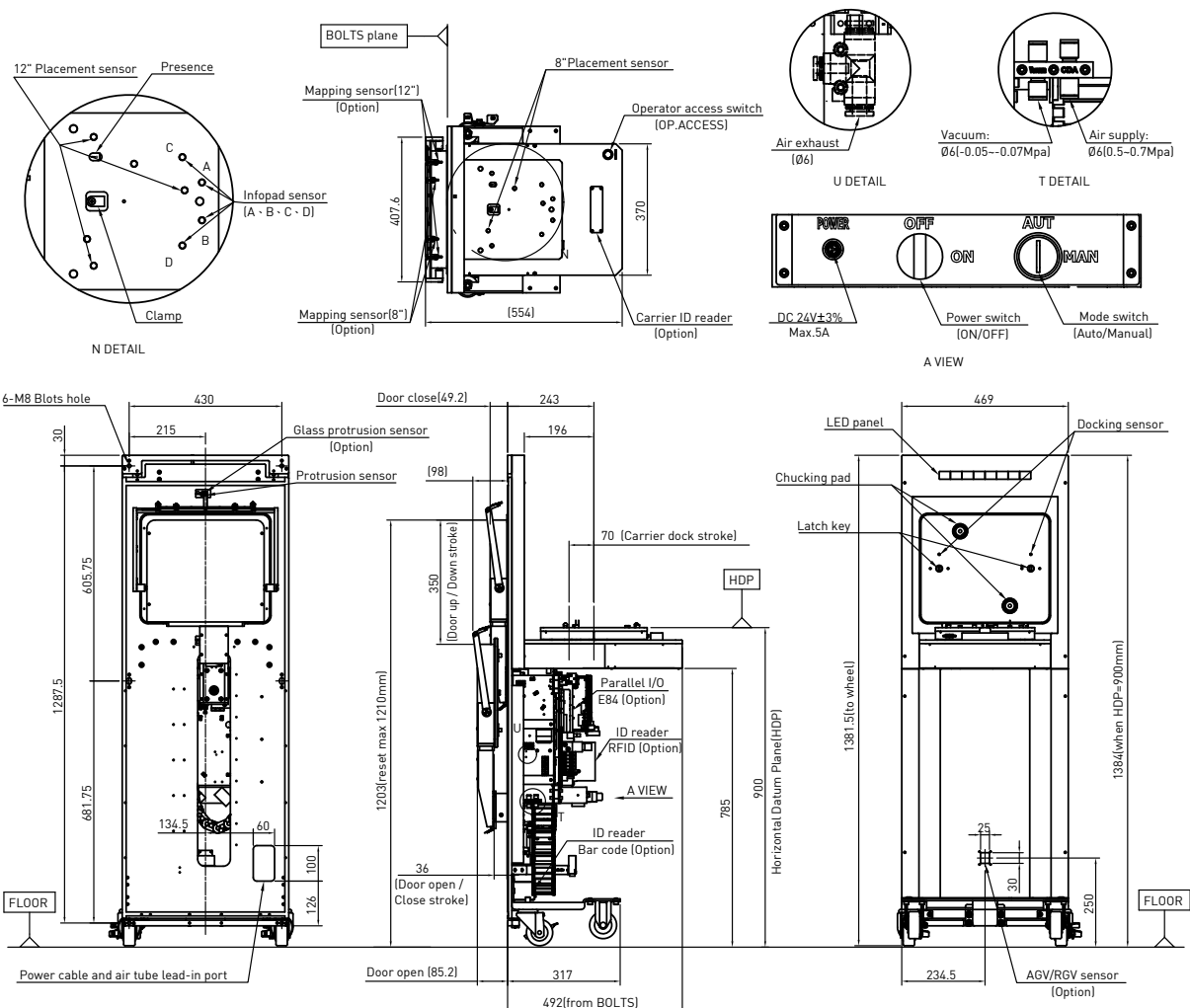
- インフォパッド A/B/C/D センサー
- FOUP有無検出機能(透明FOUP対応可能)
- FOUP載置状態検出機能
- FOUPとアダプターのクランプ機能
- FOUP/FOSBドアドック検出機能(ドアフレームの有無、脱落検出)
- ウエハ飛出し検出機能
- 挟み込み防止機能
- LEDステータスインジケータ

● オプション

- ウエハマッピング機能
- ガラスウエハ飛出し検出機能
- 8インチ オープンカセットアダプター (8OCA)

項目	規格	
タイプ	8インチ、12インチ共用型	
呼び型番	HLP812	
対応製品	8インチ、12インチFOUP/FOSB、 8インチOpen Cassette(H bar)、 12インチMetal Carrier	
寸法(mm)	高さ	1384
	幅	469
	奥行き	492
	HDP	水平基準面高さ 900
キャリアアダプター	ドッキングストローク	70 mm
	ドッキング位置	173 mm (FDPからBOLTS面)
	非ドッキング位置	243 mm (FDPからBOLTS面)
電源	電圧	DC 24 V ± 3%
	電流	Max. 5A
空圧源	気圧	0.5-0.7MPa
	真空	-0.05 ~ -0.07MPa
通信方式	RS232	
クリーン度	Class 1	

- 12インチ メタルキャリアアダプター (12MCA)
- RFID/BARCODE
- E84(Parallel I/O)



標準出荷内訳

- ウエハロードポート本体：1台
- 電源線：長さ3m、1本
- RS232ケーブル：DB9-F、長さ3m、1本
- 緊急停止短絡コネクタ：DB9-F、1個
- 背面用シールストリップ：1本
- 六角穴付きボルトセット：M8x1、25Px30L、6セット



グローバルセールス&サービスの拠点

ハイウィン株式会社
神戸本社/ロボット技術センター

〒651-2242 兵庫県神戸市西区井吹台東町7-4-4
Tel: 078-997-8827 Fax: 078-997-2622
www.hiwin.co.jp info@hiwin.co.jp

名古屋支店
〒450-0002
愛知県名古屋市中村区名駅3-19-14
第2名古屋三交ビル7階
Tel: 052-587-1137
Fax: 052-587-1350

東京支店
〒183-0044
東京都府中市日鋼町1-1
ヒューリック府中タワー 6階
Tel: 042-358-4501
Fax: 042-358-4519

東京ロボット技術センター
〒183-0022
東京都府中市宮西町3-5-4
パークヒル1階
Tel: 042-358-4501
Fax: 042-358-4519

東北営業所
〒980-0021
宮城県仙台市青葉区中央4-10-3
JMFビル仙台01 16階
Tel: 022-380-7846
Fax: 022-380-7848

長野営業所
〒386-0025
長野県上田市天神2-1-22
OAU千曲社ビル2階
Tel: 0268-78-3300
Fax: 0268-78-3301

静岡営業所
〒420-0857
静岡県静岡市葵区御幸町11-30
エクセルワッド静岡ビル3階
Tel: 054-687-0081
Fax: 054-687-0083

北陸営業所
〒920-0031
石川県金沢市広岡3-1-1
金沢パークビル 11階
Tel: 076-293-1256
Fax: 076-293-1258

広島営業所
〒732-0052
広島県広島市東区光町11-12-20
もみじ広島光町ビル2階
Tel: 082-500-6403
Fax: 082-530-3331

福岡営業所
〒812-0016
福岡県福岡市博多区博多駅南1-3-6
第3博多階成ビル7階
Tel: 092-287-9371
Fax: 092-287-9373

熊本営業所
〒860-0802
熊本県熊本市中央区中央街3-8
熊本大同生命ビル7階
Tel: 096-241-2283
Fax: 096-241-2291

HIWIN Germany
www.hiwin.de

HIWIN USA
www.hiwin.us

HIWIN Italy
www.hiwin.it

HIWIN Switzerland
www.hiwin.ch

HIWIN Czech
www.hiwin.cz

HIWIN France
www.hiwin.fr

HIWIN Singapore
www.hiwin.sg

HIWIN Korea
www.hiwin.kr

HIWIN China
www.hiwin.cn

Mega-Fabs Israel
www.mega-fabs.com

- HIWINはHIWIN Technologies Corp.、HIWIN Mikrosystem Corp.、ハイウィン株式会社の登録商標です。ご自身の権利を保護するため、模倣品を購入することは避けてください。
- 実際の製品は、製品改良等に対応するため、このカタログの仕様や写真と異なる場合があります。
- HIWINの登録特許一覧表サイト: http://www.hiwin.tw/Products/Products_patents.aspx
- HIWINは「貿易法」および関連規則の下で制限された技術や製品を販売・輸出しません。制限されたHIWIN製品を輸出する際には、関連する法律に従って、所管当局によって承認を受けます。また、核・生物・化学兵器やミサイルの製造または開発に使用することは禁じます。

HIWIN®

HIWIN TECHNOLOGIES CORP.

台湾40852台中市精密機械園區精科路7号

Tel: +886-4-23594510

Fax: +886-4-23594420

www.hiwin.tw

www.hiwin-support.com

business@hiwin.tw (Sales)

robot-service@hiwin.tw (Customer Service)

このカタログの内容については、型番などは予告なしに変更することがあります。

Copyright © HIWIN Technologies Corp.

©2022 FORM C31DJ01-2306