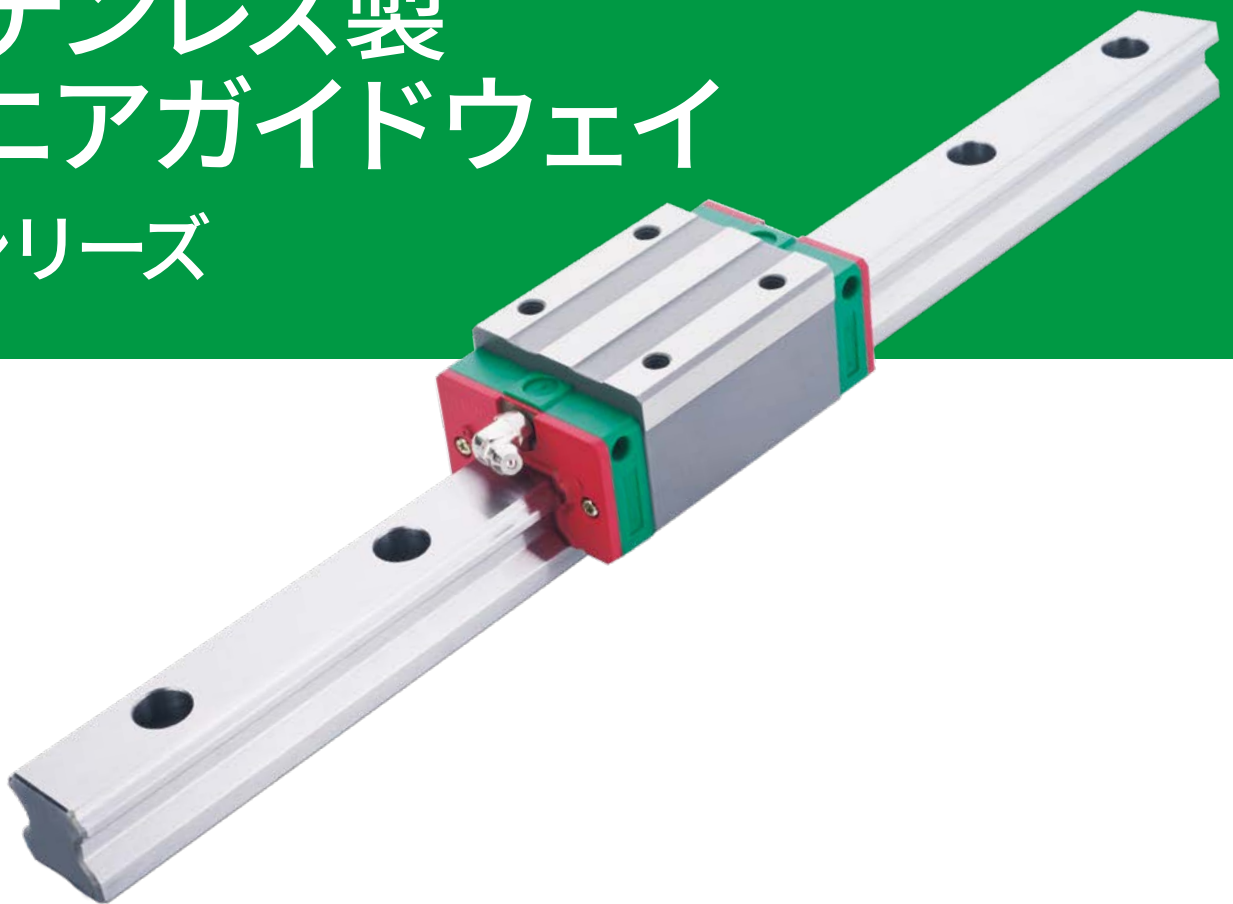


STAINLESS STEEL LINEAR GUIDEWAY

ステンレス製
リニアガイドウェイ
Mシリーズ



HIWIN Support

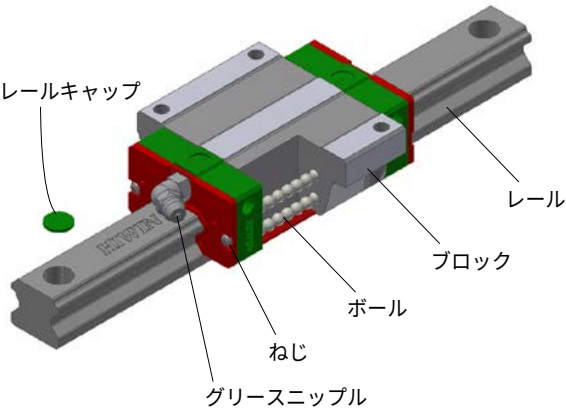


About HIWIN

ステンレス製リニアガイドウェイ

特 長

- ・特殊環境に適合
ステンレス製で、低～中真空環境にて使用可能
- ・優れた防錆能力
ブロック、レール、ボール、グリースニップル、ねじ、すべてがステンレス材質
- ・すべての機能が炭素鋼製品と同等
剛性、硬度、寿命、予圧、寸法は同じ



主な用途

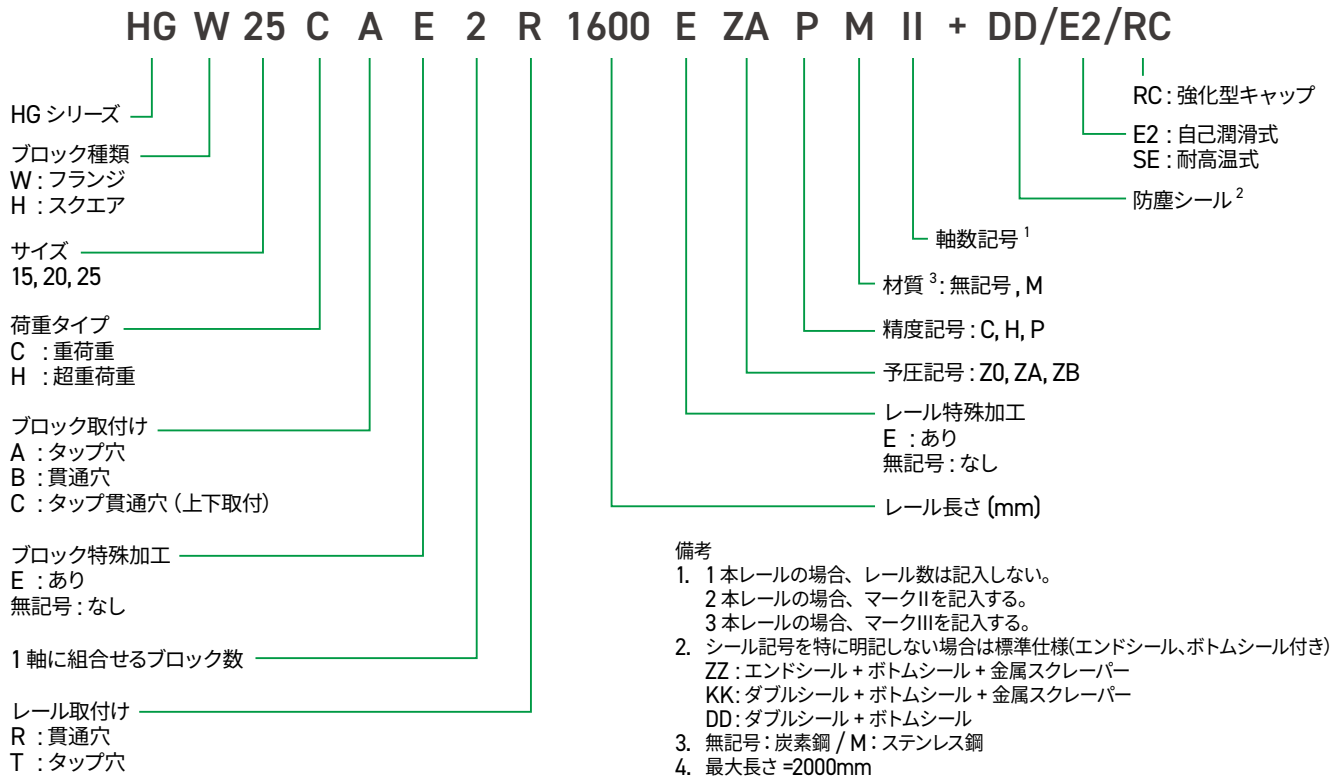
- ・食品加工産業
- ・工作機械
- ・半導体産業
- ・測定機器
- ・医療業界
- ・自動化機器

時間 \ 材質	炭素鋼	ステンレス鋼
試験前		
8時間		
24時間		

※試験条件
塩水濃度: 5 % NaCl、塩水噴霧室温度: 35℃±2℃、気圧: 1 bar

HG シリーズ

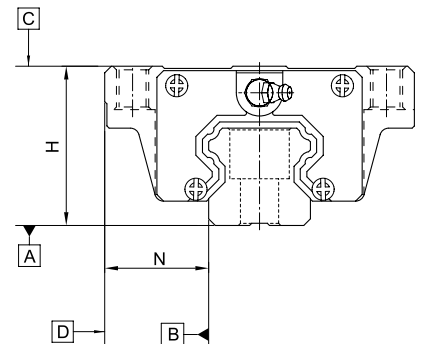
呼び型番



精度規格

単位: mm

型番	HG - 15, 20			HG - 25		
精度等級	並級 (C)	上級 (H)	精密級 (P)	並級 (C)	上級 (H)	精密級 (P)
高さHの寸法許容差	± 0.1	± 0.03	$\begin{smallmatrix} 0 \\ -0.03 \end{smallmatrix}$	± 0.1	± 0.04	$\begin{smallmatrix} 0 \\ -0.04 \end{smallmatrix}$
幅Nの寸法許容差	± 0.1	± 0.03	$\begin{smallmatrix} 0 \\ -0.03 \end{smallmatrix}$	± 0.1	± 0.04	$\begin{smallmatrix} 0 \\ -0.04 \end{smallmatrix}$
ペア高さHの相互差	0.02	0.01	0.006	0.02	0.015	0.007
ペア基準側レール幅Nの相互差	0.02	0.01	0.006	0.03	0.015	0.007



走り並行度の精度

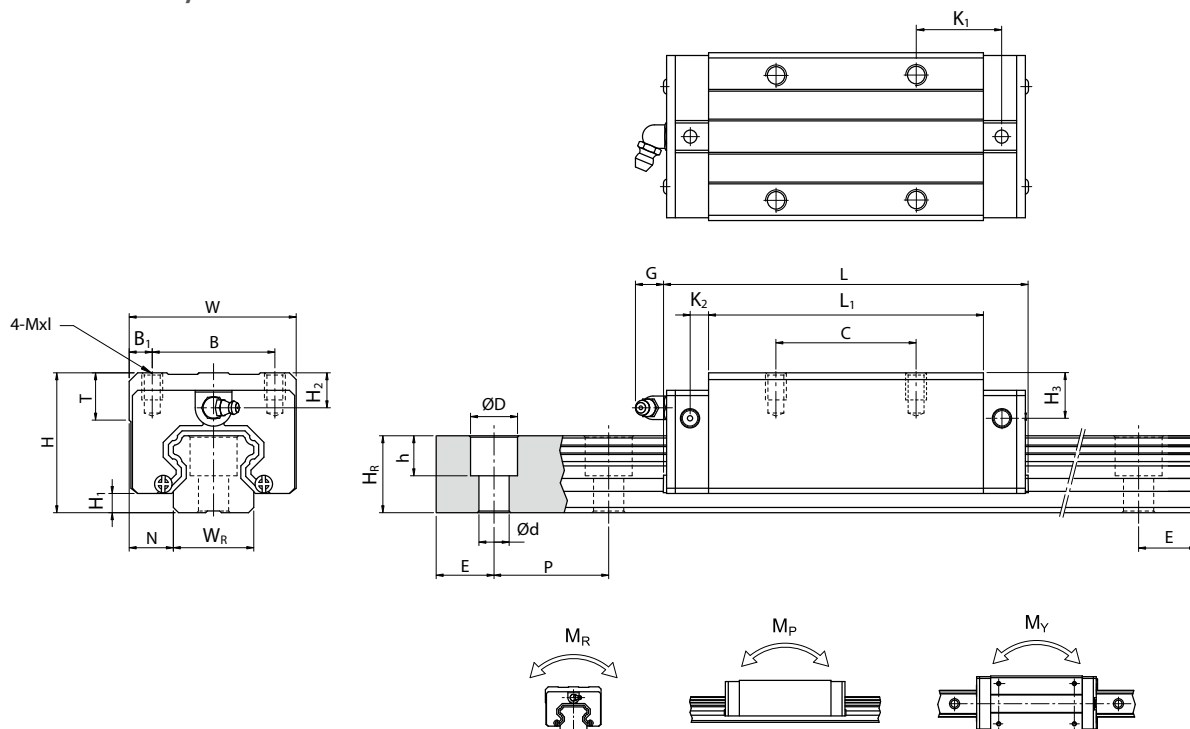
レールの長さ(mm) 以上 ~ 未満	精度等級 (μm)		
	C	H	P
~ 100	12	7	3
100 ~ 200	14	9	4
200 ~ 300	15	10	5
300 ~ 500	17	12	6
500 ~ 700	20	13	7
700 ~ 900	22	15	8
900 ~ 1,100	24	16	9
1,100 ~ 1,500	26	18	11
1,500 ~ 1,900	28	20	13
1,900 ~ 2,000	31	22	15

予圧等級

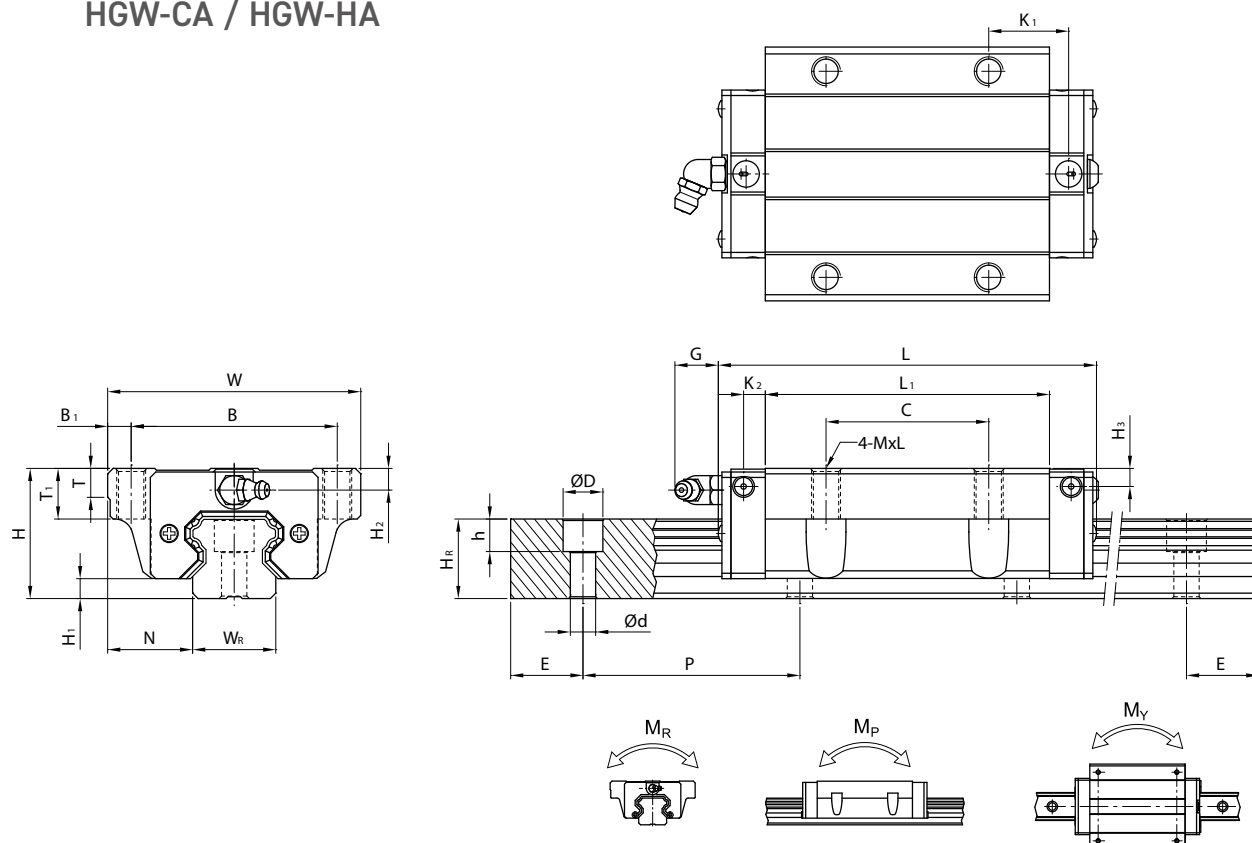
予圧等級	コード	予圧	適合状況
普通予圧	Z0	0~ 0.02C	一定の負荷方向、少ない衝撃、低い精度等級の場合
中予圧	ZA	0.05C~0.07C	高い精度等級の場合
重予圧	ZB	0.10C~ 0.12C	振動や衝撃を伴う、高剛性の場合

HGシリーズ ステンレス製リニアガイドウェイの仕様

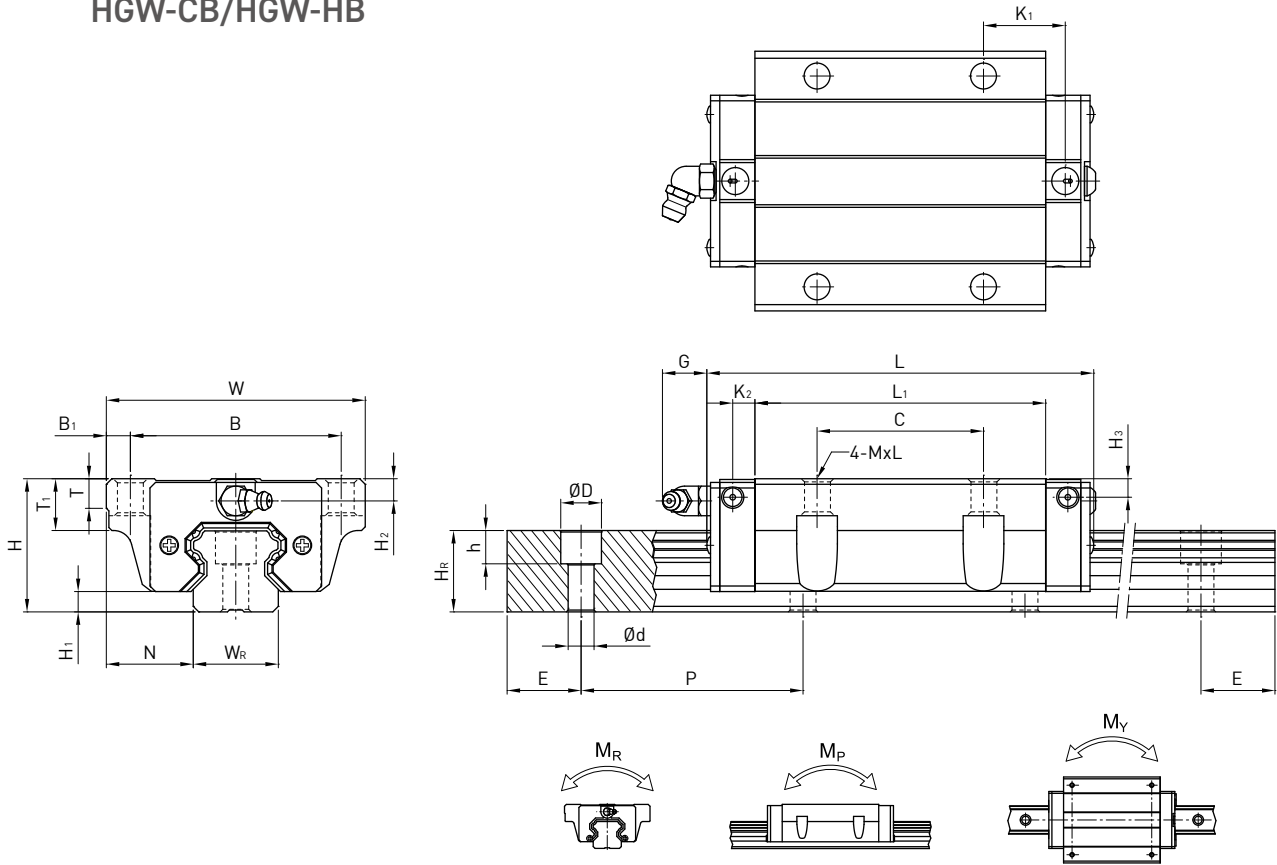
HGH-CA / HGH-HA



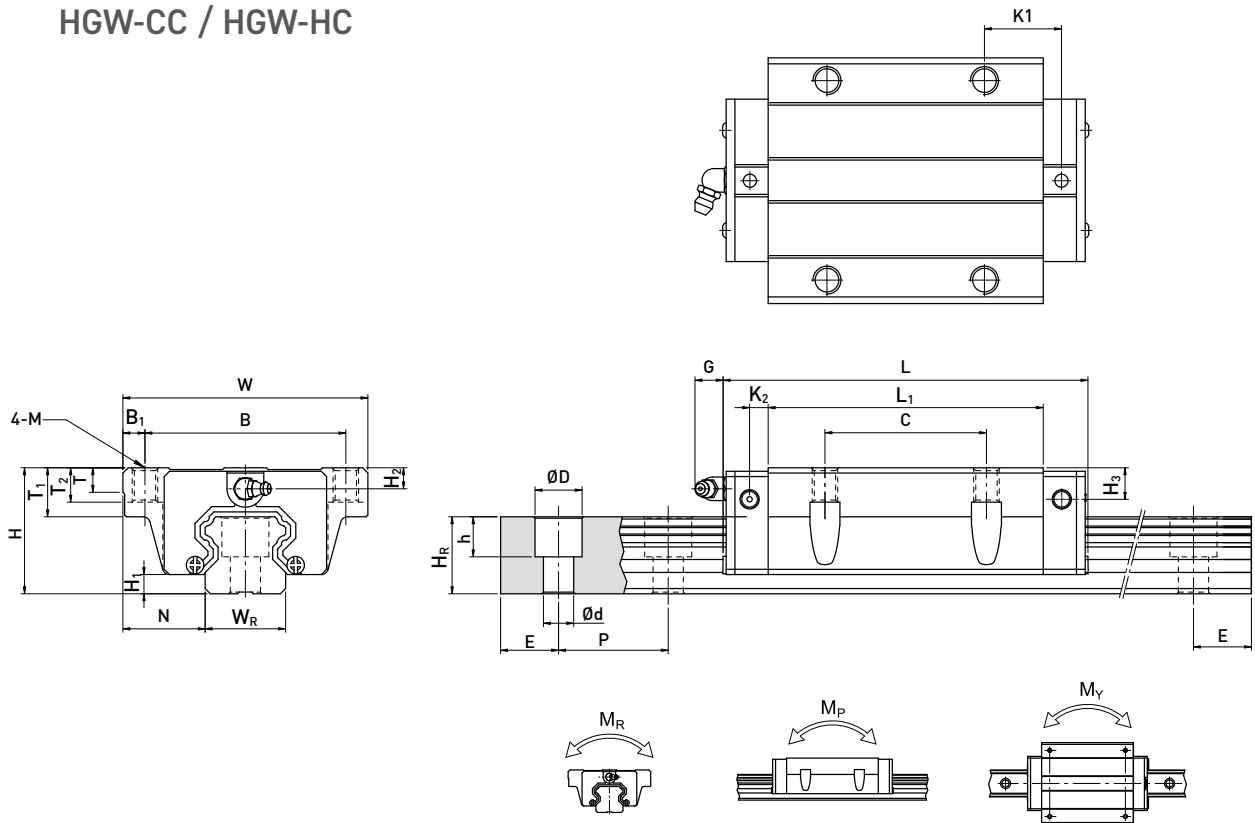
HGW-CA / HGW-HA



HGW-CB/HGW-HB



HGW-CC / HGW-HC



型番	組立寸法 (mm)			ブロック寸法 (mm)														レール寸法 (mm)								レール用 取付 ボルト	基本 動定格 荷重	基本 静定格 荷重	許容静定格 モーメント		
	H	H ₁	N	W	B	B ₁	C	L ₁	L	K ₁	K ₂	G	Mxl	T	T ₁	T ₂	H ₂	H ₃	W _R	H _R	D	h	d	P	E	(mm)	C(kN)	C ₀ (kN)	M _R kN-m	M _p kN-m	M _y kN-m
HGH15CA	28	4.3	9.5	34	26	4	26	39.4	61.4	10	4.85	5.3	M4x5	6	-	-	7.95	7.7	15	15	7.5	5.3	4.5	60	20	M4x16	14.7	23.47	0.12	0.1	0.1
HGH20CA	30	4.6	12	44	32	6	36	50.5	77.5	12.25	6	12	M5x6	8	-	-	6	6	20	17.5	9.5	8.5	6	60	20	M5x16	27.1	36.68	0.27	0.2	0.2
HGH20HA	30	4.6	12	44	32	6	50	65.2	92.2	12.6	6	12	M5x6	8	-	-	6	6	20	17.5	9.5	8.5	6	60	20	M5x16	32.7	47.96	0.35	0.35	0.35
HGH25CA	40	5.5	12.5	48	35	6.5	35	58	84	15.7	6	12	M6x8	8	-	-	10	9	23	22	11	9	7	60	20	M6x20	34.9	52.82	0.42	0.33	0.33
HGH25HA	40	5.5	12.5	48	35	6.5	50	78.6	104.6	18.5	6	12	M6x8	8	-	-	10	9	23	22	11	9	7	60	20	M6x20	42.2	69.07	0.56	0.57	0.57
HGW15CA	24	4.3	16	47	38	4.5	30	39.4	61.4	8	4.85	5.3	M5	6	8.9	-	3.95	3.7	15	15	7.5	5.3	4.5	60	20	M4x16	14.7	23.47	0.12	0.1	0.1
HGW20CA	30	4.6	21.5	63	53	5	40	50.5	77.5	10.25	6	12	M6	8	10	-	6	6	20	17.5	9.5	8.5	6	60	20	M5x16	27.1	36.68	0.27	0.2	0.2
HGW20HA	30	4.6	21.5	63	53	5	40	65.2	92.2	17.6	6	12	M6	8	10	-	6	6	20	17.5	9.5	8.5	6	60	20	M5x16	32.7	47.96	0.35	0.35	0.35
HGW25CA	36	5.5	23.5	70	57	6.5	45	58	84	10.7	6	12	M8	8	14	-	6	5	23	22	11	9	7	60	20	M6x20	34.9	52.82	0.42	0.33	0.33
HGW25HA	36	5.5	23.5	70	57	6.5	45	78.6	104.6	21	6	12	M8	8	14	-	6	5	23	22	11	9	7	60	20	M6x20	42.2	69.07	0.56	0.57	0.57
HGW15CB	24	4.3	16	47	38	4.5	30	39.4	61.4	8	4.85	5.3	∅4.5	6	8.9	6.95	3.95	3.7	15	15	7.5	5.3	4.5	60	20	M4x16	14.7	23.47	0.12	0.1	0.1
HGW20CB	30	4.6	21.5	63	53	5	40	50.5	77.5	10.25	6	12	∅6	8	10	9.5	6	6	20	17.5	9.5	8.5	6	60	20	M5x16	27.1	36.68	0.27	0.2	0.2
HGW20HB	30	4.6	21.5	63	53	5	40	65.2	92.2	17.6	6	12	∅6	8	10	9.5	6	6	20	17.5	9.5	8.5	6	60	20	M5x16	32.7	47.96	0.35	0.35	0.35
HGW25CB	36	5.5	23.5	70	57	6.5	45	58	84	10.7	6	12	∅7	8	14	10	6	5	23	22	11	9	7	60	20	M6x20	34.9	52.82	0.42	0.33	0.33
HGW25HB	36	5.5	23.5	70	57	6.5	45	78.6	104.6	21	6	12	∅7	8	14	10	6	5	23	22	11	9	7	60	20	M6x20	42.2	69.07	0.56	0.57	0.57
HGW15CC	24	4.3	16	47	38	4.5	30	39.4	61.4	8	4.85	5.3	M5	6	8.9	6.95	3.95	3.7	15	15	7.5	5.3	4.5	60	20	M4x16	14.7	23.47	0.12	0.1	0.1
HGW20CC	30	4.6	21.5	63	53	5	40	50.5	77.5	10.25	6	12	M6	8	10	9.5	6	6	20	17.5	9.5	8.5	6	60	20	M5x16	27.1	36.68	0.27	0.2	0.2
HGW20HC	30	4.6	21.5	63	53	5	40	65.2	92.2	17.6	6	12	M6	8	10	9.5	6	6	20	17.5	9.5	8.5	6	60	20	M5x16	32.7	47.96	0.35	0.35	0.35
HGW25CC	36	5.5	23.5	70	57	6.5	45	58	84	10.7	6	12	M8	8	14	10	6	5	23	22	11	9	7	60	20	M6x20	34.9	52.82	0.42	0.33	0.33
HGW25HC	36	5.5	23.5	70	57	6.5	45	78.6	104.6	21	6	12	M8	8	14	10	6	5	23	22	11	9	7	60	20	M6x20	42.2	69.07	0.56	0.57	0.57

EG シリーズ

EG W 15 C A E 2 R 1600 E ZA P M II + DD/E2/RC

EGシリーズ

ブロック種類
W: フランジ
H: スクエア

サイズ: 15

荷重タイプ
C: 重荷重
S: 中荷重

ブロック取付け
A: タップ穴
B: 貫通穴

ブロック特殊加工
E: あり
無記号: なし

1軸に組合せるブロック数

レール取付け
R/U: 貫通穴
T: タップ穴

RC: 強化型キャップ

E2: 自己潤滑式

SE: 耐高温式

防塵シール²

軸数記号¹

材質³: 無記号, M

精度記号: C, H, P

予圧記号: Z0, ZA, ZB

レール特殊加工

E: あり

無記号: なし

レール長さ (mm)

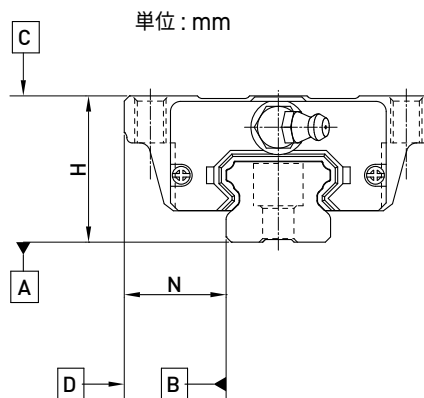
備考

- 1 本レールの場合、レール数は記入しない。
2 本レールの場合、マークIIを記入する。
3 本レールの場合、マークIIIを記入する。
- シール記号を特に明記しない場合は標準仕様(エンドシール、ボトムシール付き)。
ZZ: エンドシール + ボトムシール + 金属スクレーパー
KK: ダブルシール + ボトムシール + 金属スクレーパー
DD: ダブルシール + ボトムシール
- 無記号: 炭素鋼 / M: ステンレス鋼
- 最大長さ ≈ 2000mm

精度規格

単位: mm

型番	EG - 15		
制度等級	並級 (C)	上級 (H)	精密級 (P)
高さHの寸法許容差	± 0.1	± 0.03	0 - 0.03
幅Nの寸法許容差	± 0.1	± 0.03	0 - 0.03
ペア高さHの相互差	0.02	0.01	0.006
ペア基準側レール幅Nの相互差	0.02	0.01	0.006



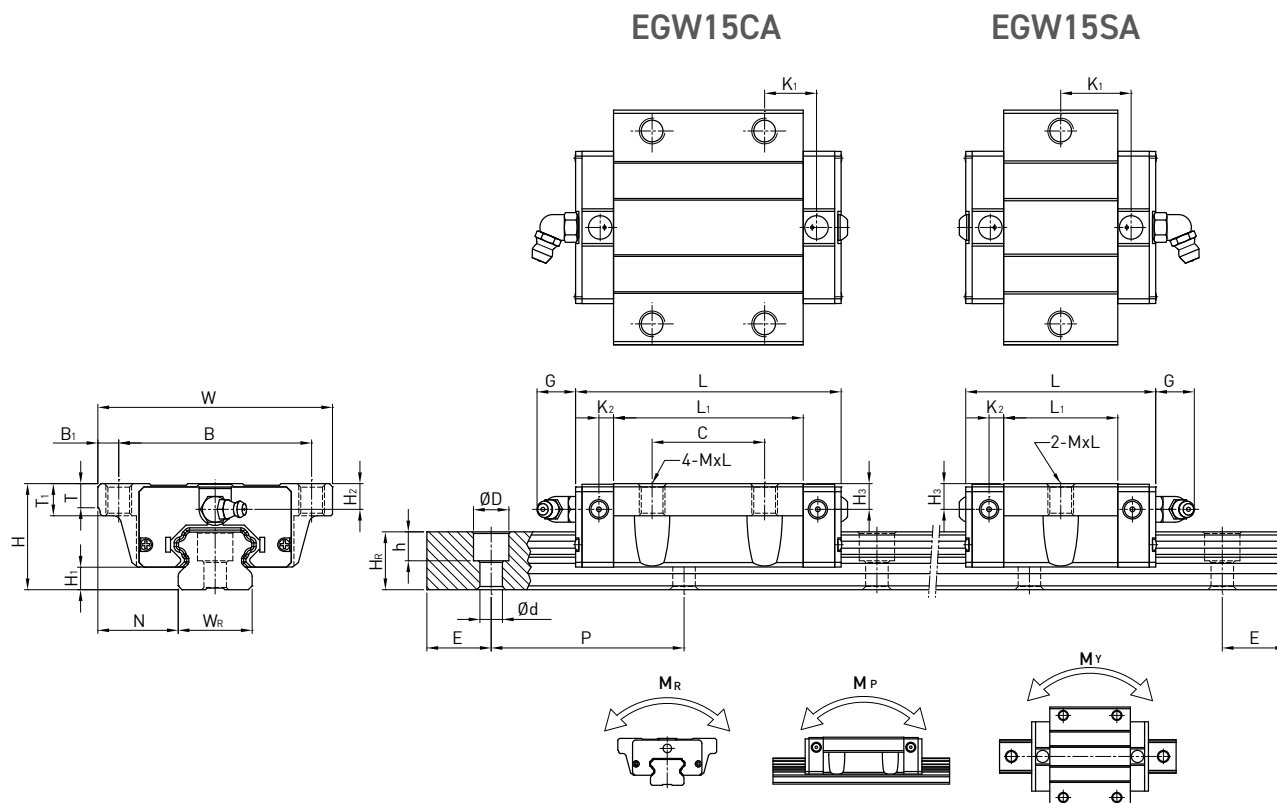
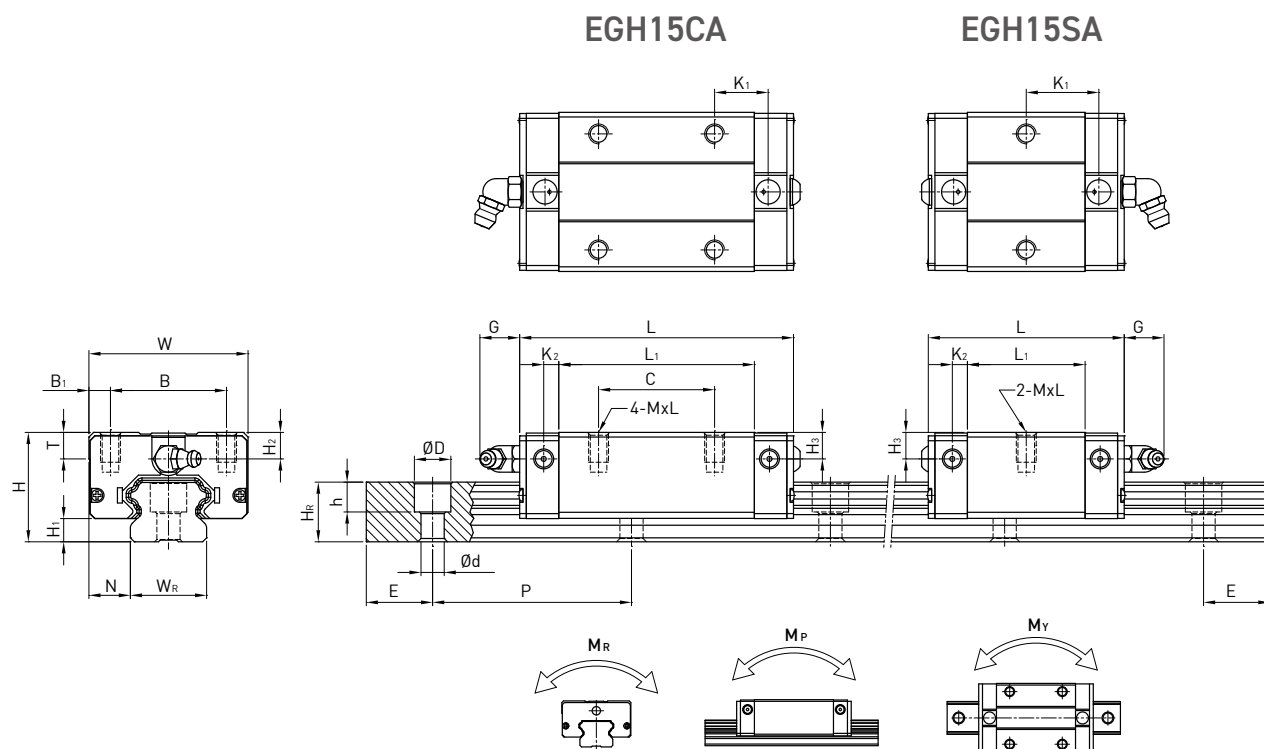
走り並行度の精度

レールの長さ(mm) 以上 ~ 未満	精度等級 (μm)		
	C	H	P
~ 100	12	7	3
100 ~ 200	14	9	4
200 ~ 300	15	10	5
300 ~ 500	17	12	6
500 ~ 700	20	13	7
700 ~ 900	22	15	8
900 ~ 1,100	24	16	9
1,100 ~ 1,500	26	18	11
1,500 ~ 1,900	28	20	13
1,900 ~ 2,000	31	22	15

予圧等級

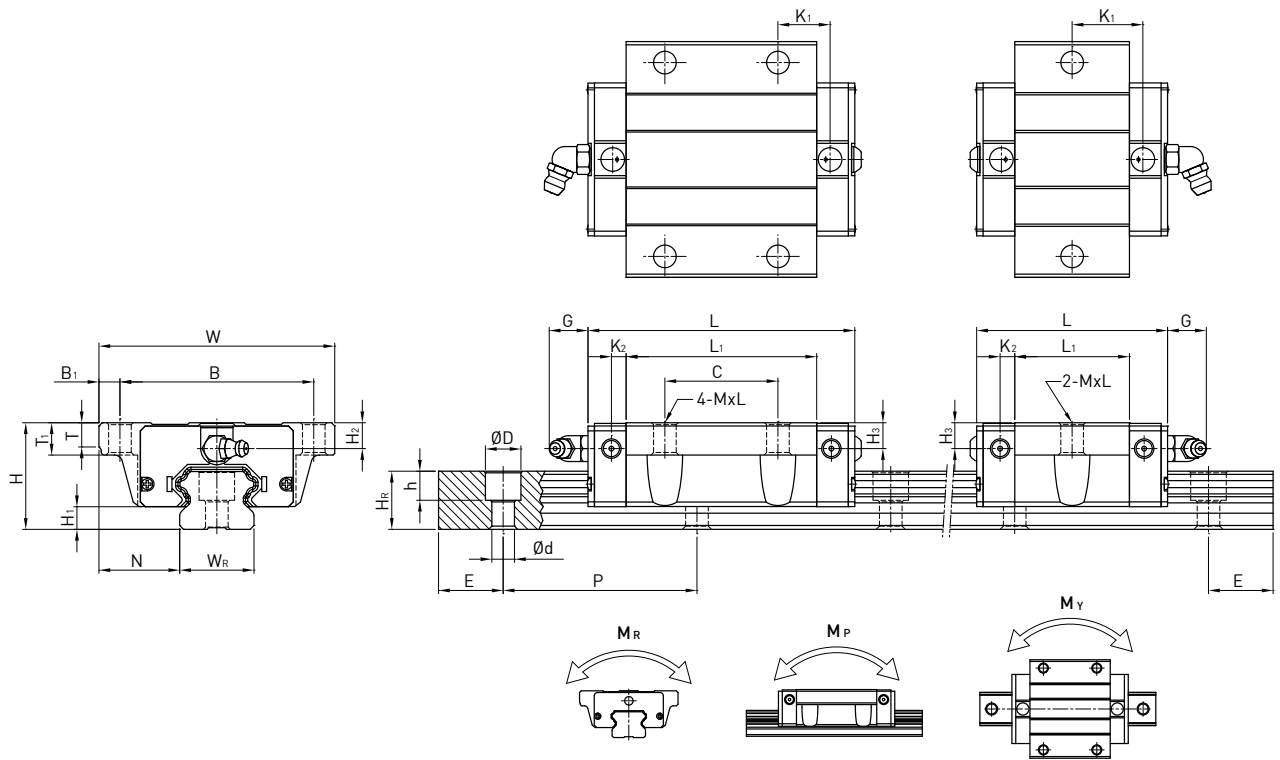
予圧等級	コード	予圧	適合状況
普通予圧	Z0	0 ~ 0.02C	一定の負荷方向、少ない衝撃、低い精度等級の場合
軽予圧	ZA	0.03C ~ 0.05C	高い精度等級の場合
中予圧	ZB	0.06C ~ 0.08C	振動や衝撃を伴う、高剛性の場合

EGシリーズ ステンレス製リニアガイドウェイの仕様



EGW15CB

EGW15SB



型番	組立寸法 (mm)			ブロック寸法 (mm)																レール寸法 (mm)								レール用 取付 ボルト	基本 動定格 荷重	基本 静定格 荷重	許容静定格 モーメント		
																															M _R	M _p	M _y
	H	H ₁	N	W	B	B ₁	C	L ₁	L	K ₁	K ₂	G	Mx _l	T	T ₁	H ₂	H ₃	W _R	H _R	D	h	d	P	E	(mm)	C(kN)	C ₀ (kN)	kN-m	kN-m	kN-m			
EGH15SA	24	4.5	9.5	34	26	4	-	23.1	40.1	14.8	3.5	5.7	M4x6	6	-	5.5	6	15	12.5	6	4.5	3.5	60	20	M3x16	5.35	9.4	0.08	0.04	0.04			
EGH15CA	24	4.5	9.5	34	26	4	26	39.8	56.8	10.15	3.5	5.7	M4x6	6	-	5.5	6	15	12.5	6	4.5	3.5	60	20	M3x16	7.83	16.19	0.13	0.1	0.1			
EGW15SA	24	4.5	18.5	52	41	5.5	-	23.1	40.1	14.8	3.5	5.7	M5	5	7	5.5	6	15	12.5	6	4.5	3.5	60	20	M3x16	5.35	9.4	0.08	0.04	0.04			
EGW15CA	24	4.5	18.5	52	41	5.5	26	39.8	56.8	10.15	3.5	5.7	M5	5	7	5.5	6	15	12.5	6	4.5	3.5	60	20	M3x16	7.83	16.19	0.13	0.1	0.1			
EGW15SB	24	4.5	18.5	52	41	5.5	-	23.1	40.1	14.8	3.5	5.7	Ø4.5	5	7	5.5	6	15	12.5	6	4.5	3.5	60	20	M3x16	5.35	9.4	0.08	0.04	0.04			
EGW15CB	24	4.5	18.5	52	41	5.5	26	39.8	56.8	10.15	3.5	5.7	Ø4.5	5	7	5.5	6	15	12.5	6	4.5	3.5	60	20	M3x16	7.83	16.19	0.13	0.1	0.1			

QHシリーズ

呼び型番

QH W 25 C A E 2 R 1600 E ZA P M II + KK/E2+RC

QHシリーズ

ブロック種類

W: フランジ

H: スクエア

サイズ

15, 20, 25

荷重タイプ

C: 重荷重

H: 超重荷重

ブロック取付け

A: タップ穴

B: 貫通穴

C: タップ貫通穴 (上下取付)

ブロック特殊加工

E: あり

無記号: なし

1軸に組合せるブロック数

レール取付け

R: 貫通穴

T: タップ穴

RC: 強化型キャップ

E2: 自己潤滑式

防塵シール²

軸数記号¹

材質³: 無記号, M

精度記号: C, H, P

予圧記号: Z0, ZA, ZB

レール特殊加工

E: あり

無記号: なし

レール長さ (mm)

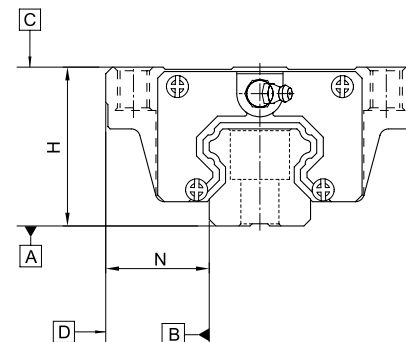
備考

- 1 本レールの場合、レール数は記入しない。
2 本レールの場合、マークIIを記入する。
3 本レールの場合、マークIIIを記入する。
- シール記号を特に明記しない場合は標準仕様(エンドシール、ボトムシール付き)。
ZZ: エンドシール + ボトムシール + 金属スクレーパー
KK: ダブルシール + ボトムシール + 金属スクレーパー
DD: ダブルシール + ボトムシール
- 無記号: 炭素鋼 / M: ステンレス鋼
- 最大長さ = 2000mm

精度規格

単位: mm

型番	QH - 15, 20			QH - 25		
	並級 (C)	上級 (H)	精密級 (P)	並級 (C)	上級 (H)	精密級 (P)
高さHの寸法許容差	± 0.1	± 0.03	0 - 0.03	± 0.1	± 0.04	0 - 0.04
幅Nの寸法許容差	± 0.1	± 0.03	0 - 0.03	± 0.1	± 0.04	0 - 0.04
ペア高さHの相互差	0.02	0.01	0.006	0.02	0.015	0.007
ペア基準側レール幅Nの相互差	0.02	0.01	0.006	0.03	0.015	0.007



走り並行度の精度

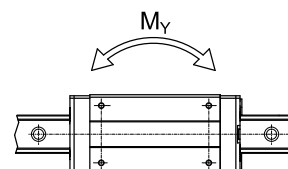
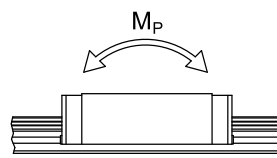
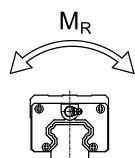
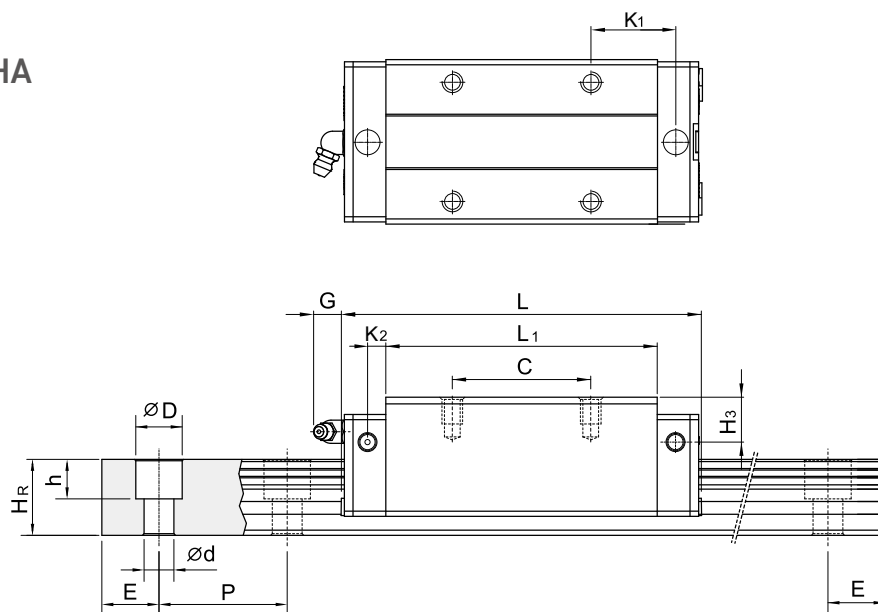
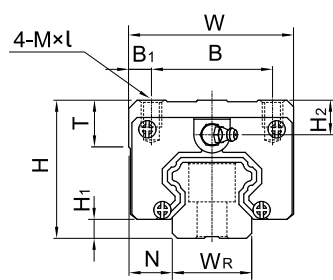
レールの長さ(mm) 以上 ~ 未満	精度等級 (μm)		
	C	H	P
~ 100	12	7	3
100 ~ 200	14	9	4
200 ~ 300	15	10	5
300 ~ 500	17	12	6
500 ~ 700	20	13	7
700 ~ 900	22	15	8
900 ~ 1,100	24	16	9
1,100 ~ 1,500	26	18	11
1,500 ~ 1,900	28	20	13
1,900 ~ 2,000	31	22	15

予圧等級

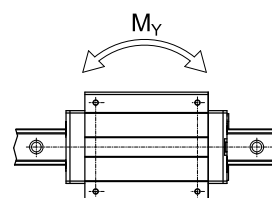
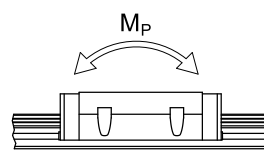
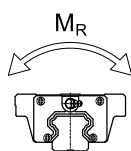
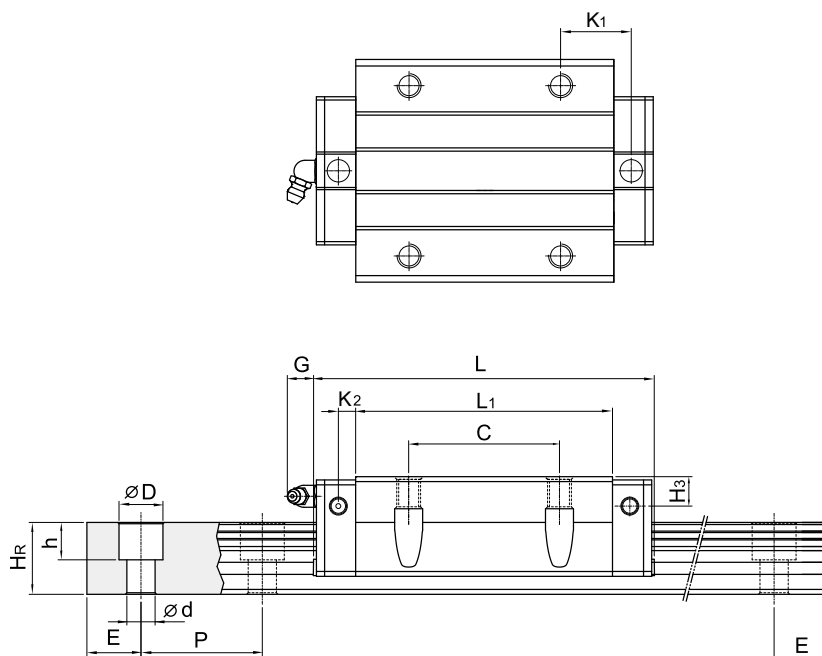
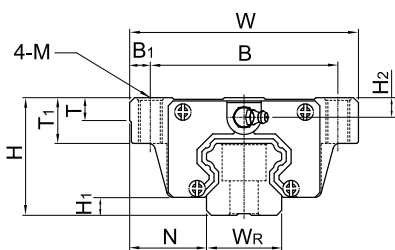
予圧等級	コード	予圧	適合状況
普通予圧	Z0	0~ 0.02C	一定の負荷方向、少ない衝撃、低い精度等級の場合
中予圧	ZA	0.05C~0.07C	高い精度等級の場合
重予圧	ZB	0.10C~ 0.12C	振動や衝撃を伴う、高剛性の場合

QHシリーズ ステンレス製リニアガイドウェイの仕様

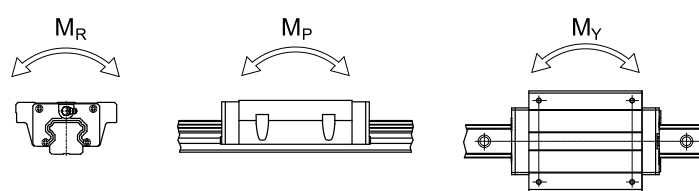
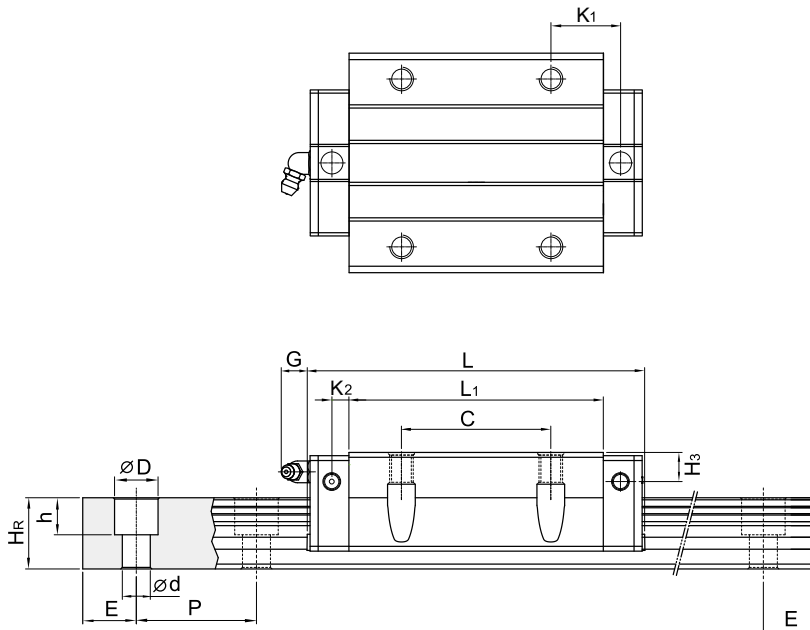
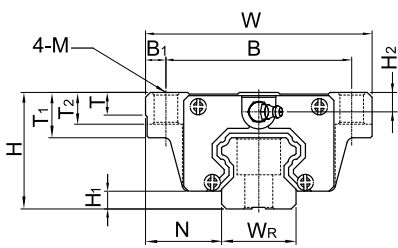
QHH-CA / QHH-HA



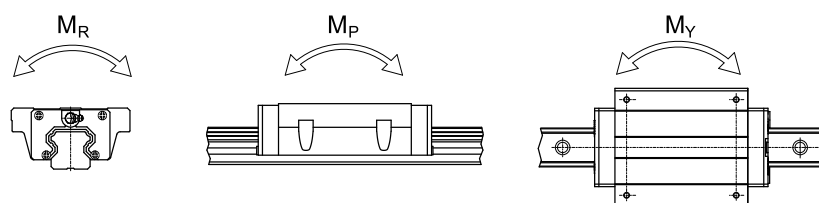
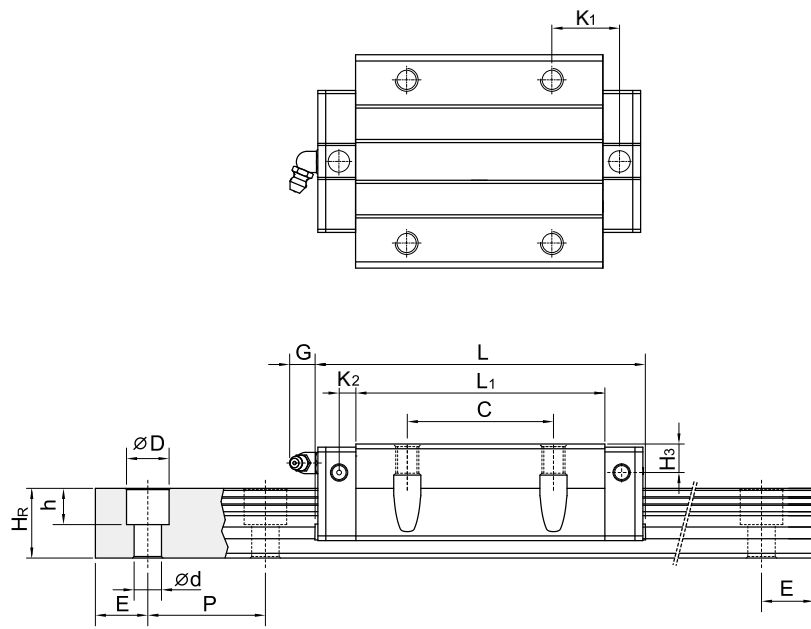
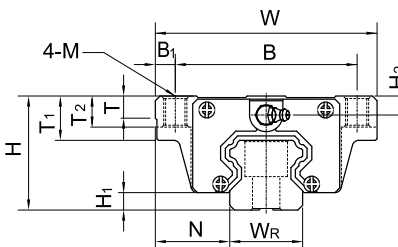
QHW-CA / QHW-HA



QHW-CB / QHW-HB



QHW-CC / QHW-HC



型番	組立寸法 (mm)			ブロック寸法 (mm)																レール寸法 (mm)							レール用 取付 ボルト	基本 動定格 荷重	基本 静定格 荷重	許容静定格 モーメント		
	H	H ₁	N	W	B	B ₁	C	L ₁	L	K ₁	K ₂	G	MxI	T	T ₁	T ₂	H ₂	H ₃	W _R	H _R	D	h	d	P	E	(mm)				C(kN)	C ₀ (kN)	M _R kN-m
QHH15CA	28	4	9.5	34	26	4	26	39.4	61.4	10	5	5.3	M4x5	6	-	-	7.95	8.2	15	15	7.5	5.3	4.5	60	20	M4x16	17.94	19.86	0.10	0.08	0.08	
QHH20CA	30	4.6	12	44	32	6	36	50.5	76.7	11.75	6	12	M5x6	8	-	-	6	6	20	17.5	9.5	8.5	6	60	20	M5x16	30.0	33.86	0.26	0.19	0.19	
QHH20HA							50	65.2	91.4	12.1																	35.7	42.31	0.31	0.27	0.27	
QHH25CA	40	5.5	12.5	48	35	6.5	35	58	83.4	15.7	6	12	M6x8	8	-	-	10	9	23	22	11	9	7	60	20	M6x20	41.9	48.75	0.39	0.31	0.31	
QHH25HA							50	78.6	104	18.5																	50.61	60.94	0.50	0.45	0.45	
QHW15CA	24	4	16	47	38	4.5	30	39.4	61.4	8	5	5.3	M5	6	8.9	-	3.95	4.2	15	15	7.5	5.3	4.5	60	20	M4x16	17.94	19.86	0.1	0.08	0.08	
QHW20CA	30	4.6	21.5	63	53	5	40	50.5	76.7	9.75	6	12	M6	8	10	-	6	6	20	17.5	9.5	8.5	6	60	20	M5x16	30.0	33.86	0.26	0.19	0.19	
QHW20HA								65.2	91.4	17.1																	35.7	42.31	0.31	0.27	0.27	
QHW25CA	36	5.5	23.5	70	57	6.5	45	58	83.4	10.7	6	12	M8	8	14	-	6	5	23	22	11	9	7	60	20	M6x20	41.9	48.75	0.39	0.31	0.31	
QHW25HA								78.6	104	21																	50.61	60.94	0.5	0.45	0.45	
QHW15CB	24	4	16	47	38	4.5	30	39.4	61.4	8	5	5.3	Ø4.5	6	8.9	6.95	3.95	4.2	15	15	7.5	5.3	4.5	60	20	M4x16	17.94	19.86	0.1	0.08	0.08	
QHW20CB	30	4.6	21.5	63	53	5	40	50.5	76.7	9.75	6	12	Ø6	8	10	9.5	6	6	20	17.5	9.5	8.5	6	60	20	M5x16	30	33.86	0.26	0.19	0.19	
QHW20HB	30	4.6	21.5	63	53	5	40	65.2	91.4	17.1	6	12	Ø6	8	10	9.5	6	6	20	17.5	9.5	8.5	6	60	20	M5x16	35.7	42.31	0.31	0.27	0.27	
QHW25CB	36	5.5	23.5	70	57	6.5	45	58	83.4	10.7	6	12	Ø7	8	14	10	6	5	23	22	11	9	7	60	20	M6x20	41.9	48.75	0.39	0.31	0.31	
QHW25HB	36	5.5	23.5	70	57	6.5	45	78.6	104	21	6	12	Ø7	8	14	10	6	5	23	22	11	9	7	60	20	M6x20	50.61	60.94	0.5	0.45	0.45	
QHW15CC	24	4	16	47	38	4.5	30	39.4	61.4	8	5	5.3	M5	6	8.9	6.95	3.95	4.2	15	15	7.5	5.3	4.5	60	20	M4x16	17.94	19.86	0.1	0.08	0.08	
QHW20CC	30	4.6	21.5	63	53	5	40	50.5	76.7	9.75	6	12	M6	8	10	9.5	6	6	20	17.5	9.5	8.5	6	60	20	M5x16	30.0	33.86	0.26	0.19	0.19	
QHW20HC								65.2	91.4	17.1																	35.7	42.31	0.31	0.27	0.27	
QHW25CC	36	5.5	23.5	70	57	6.5	45	58	83.4	10.7	6	12	M8	8	14	10	6	5	23	22	11	9	7	60	20	M6x20	41.9	48.75	0.39	0.31	0.31	
QHW25HC								78.6	104	21																	50.61	60.94	0.5	0.45	0.45	

QEシリーズ

呼び型番

QE W 15 C A E 2 R 1600 E ZA P M II + KK+RC

QEシリーズ

ブロック種類

W: フランジ

H: スクエア

サイズ: 15

荷重タイプ

C: 重荷重

S: 中荷重

ブロック取付け

A: タップ穴

B: 貫通穴

ブロック特殊加工

E: あり

無記号: なし

1 軸に組合せるブロック数

レール取付け

R/U: 貫通穴

T: タップ穴

RC: 強化型キャップ

防塵シール²

軸数記号¹

材質³: 無記号, M

精度記号: C, H, P

予圧記号: Z0, ZA, ZB

レール特殊加工

E: あり

無記号: なし

レール長さ (mm)

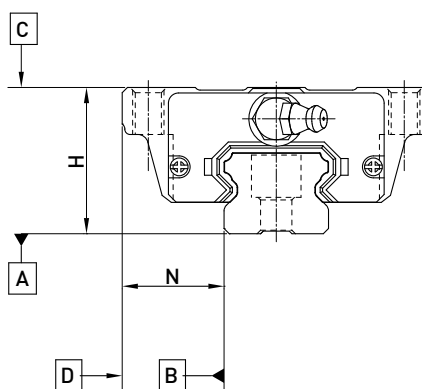
備考

- 1 本レールの場合、レール数は記入しない。
2 本レールの場合、マークIIを記入する。
3 本レールの場合、マークIIIを記入する。
- シール記号を特に明記しない場合は標準仕様(エンドシール、ボトムシール付き)。
ZZ: エンドシール + ボトムシール + 金属スクレーパー
KK: ダブルシール + ボトムシール + 金属スクレーパー
DD: ダブルシール + ボトムシール
- 無記号: 炭素鋼 / M: ステンレス鋼
- 最大長さ ≈ 2000mm

精度規格

単位: mm

型番	QE - 15		
制度等級	並級 (C)	上級 (H)	精密級 (P)
高さHの寸法許容差	± 0.1	± 0.03	0 - 0.03
幅Nの寸法許容差	± 0.1	± 0.03	0 - 0.03
ペア高さHの相互差	0.02	0.01	0.006
ペア基準側レール幅Nの相互差	0.02	0.01	0.006



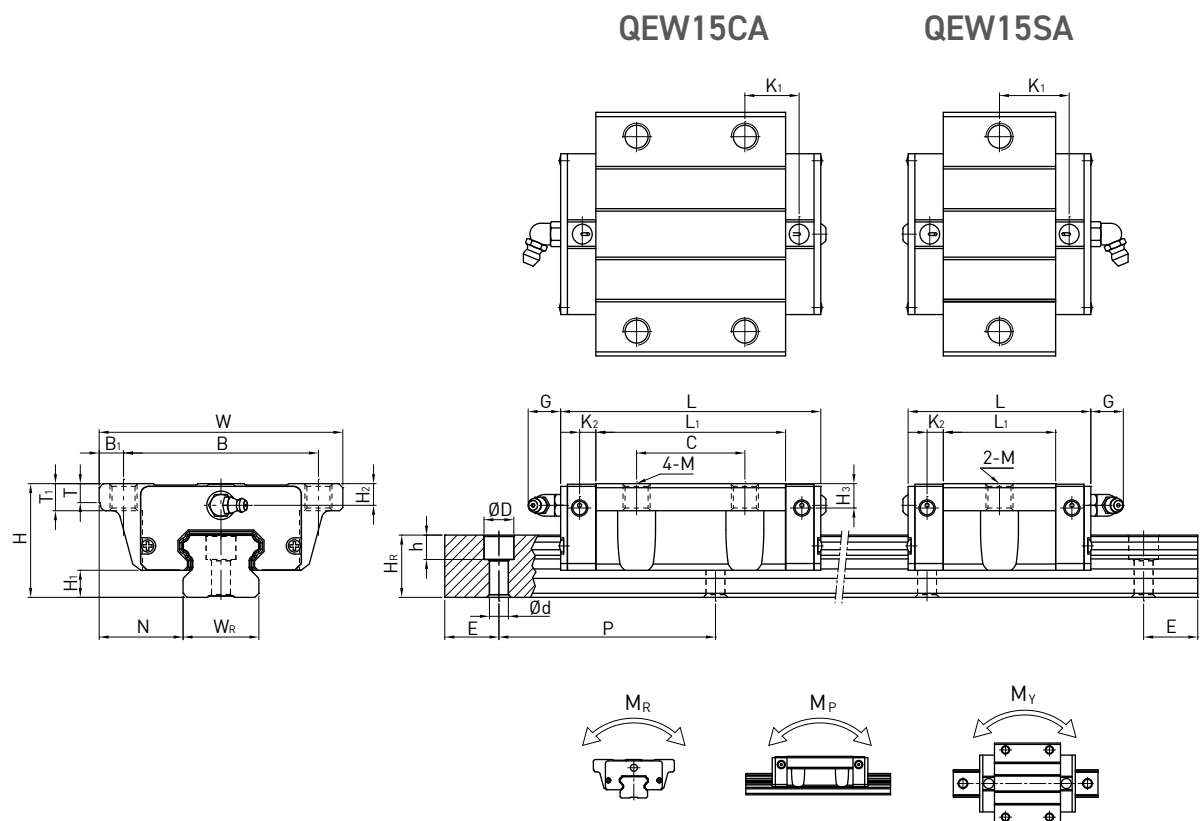
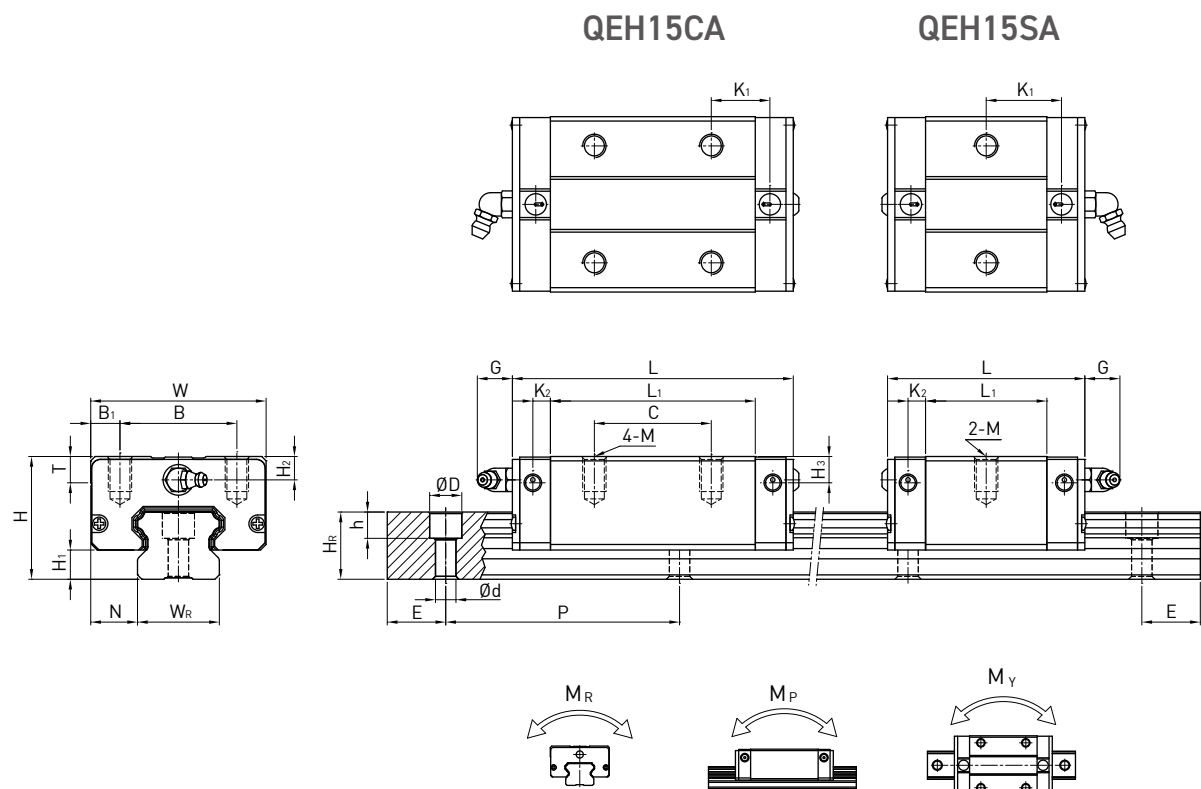
走り並行度の精度

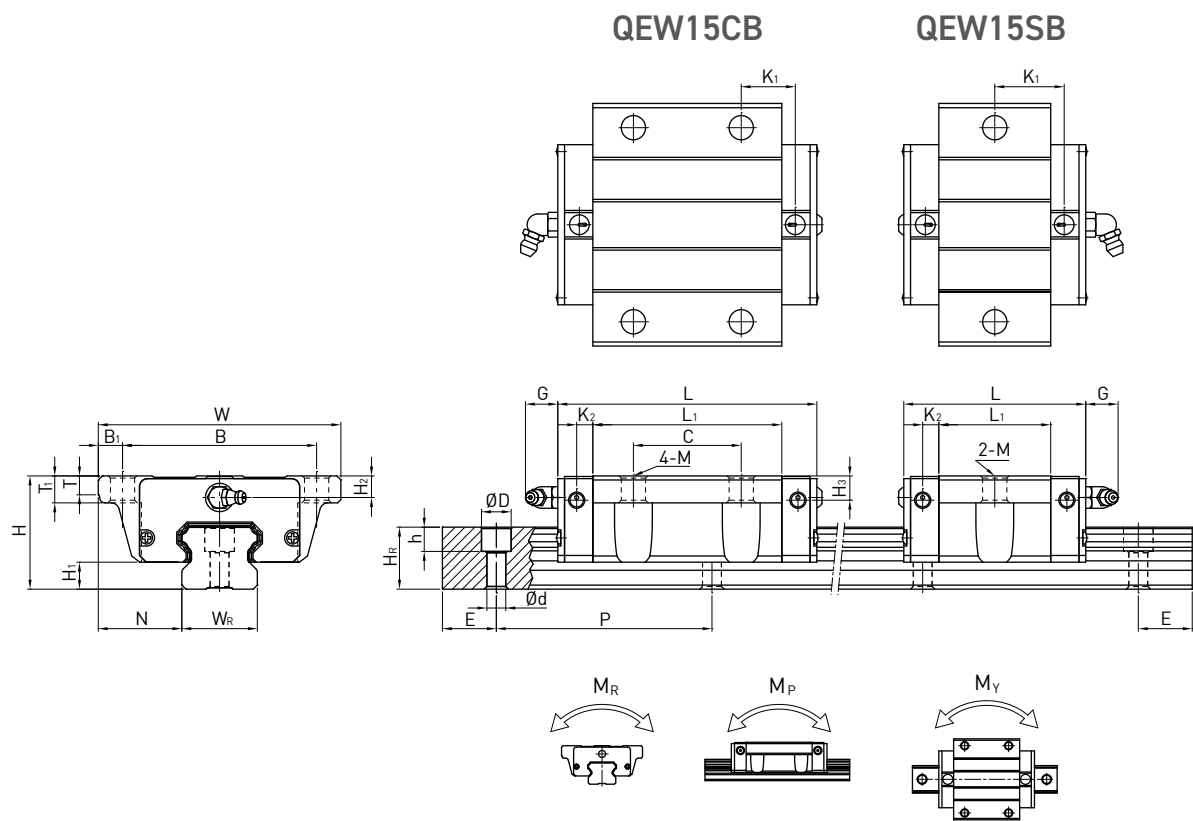
レールの長さ(mm) 以上 ~ 未満	精度等級 (μm)		
	C	H	P
~ 100	12	7	3
100 ~ 200	14	9	4
200 ~ 300	15	10	5
300 ~ 500	17	12	6
500 ~ 700	20	13	7
700 ~ 900	22	15	8
900 ~ 1,100	24	16	9
1,100 ~ 1,500	26	18	11
1,500 ~ 1,900	28	20	13
1,900 ~ 2,000	31	22	15

予圧等級

予圧等級	コード	予圧	適合状況
普通予圧	Z0	0 ~ 0.02C	一定の負荷方向、少ない衝撃、低い精度等級の場合
軽予圧	ZA	0.03C ~ 0.05C	高い精度等級の場合
中予圧	ZB	0.06C ~ 0.08C	振動や衝撃を伴う、高剛性の場合

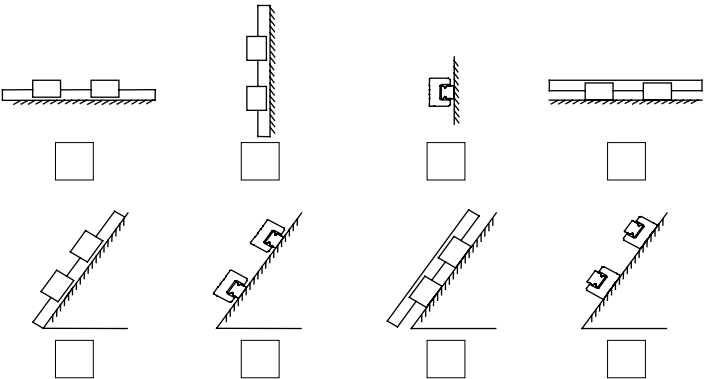
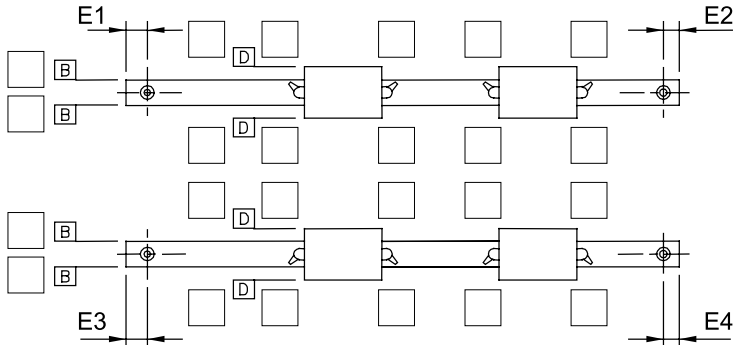
QEシリーズ ステンレス製リニアガイドウェイの仕様





型番	組立寸法 (mm)			ブロック寸法 (mm)															レール寸法 (mm)								レール用 取付 ボルト	基本 動定格 荷重	基本 静定格 荷重	許容静定格 モーメント		
	H	H ₁	N	W	B	B ₁	C	L ₁	L	K ₁	K ₂	G	MxI	T	T ₁	H ₂	H ₃	W _R	H _R	D	h	d	P	E	(mm)	C(kN)	C ₀ (kN)	M _R kN-m	M _P kN-m	M _Y kN-m		
QEH15SA	24	4	9.5	34	26	4	-	23.1	40.1	14.8	3.5	5.7	M4x6	6	-	5.5	6	15	12.5	6	4.5	3.5	60	20	M3x16	8.56	8.79	0.07	0.03	0.03		
QEH15CA							26	39.8	56.8	10.15																26	39.8	56.8	10.15	12.53	15.28	0.12
QEW15SA	24	4	18.5	52	41	5.5	-	23.1	40.1	14.8	3.5	5.7	M5	5	7	5.5	6	15	12.5	6	4.5	3.5	60	20	M3x16	8.56	8.79	0.07	0.03	0.03		
QEW15CA							26	39.8	56.8	10.15																26	39.8	56.8	10.15	12.53	15.28	0.12
QEW15SB	24	4	18.5	52	41	5.5	-	23.1	40.1	14.8	3.5	5.7	∅4.5	5	7	5.5	6	15	12.5	6	4.5	3.5	60	20	M3x16	8.56	8.79	0.07	0.03	0.03		
QEW15CB							26	39.8	56.8	10.15																26	39.8	56.8	10.15	12.53	15.28	0.12

HIWIN ステンレス製リニアガイドウェイ 選定用紙

貴社名：		日 付：	
Tel.		Fax.	
機種名：		記入者：	
使用軸別		図 番：	
<input type="checkbox"/> X軸 <input type="checkbox"/> Y軸 <input type="checkbox"/> Z軸 <input type="checkbox"/> その他 ()			
取付状況			
環 境	<input type="checkbox"/> 食 品 <input type="checkbox"/> クリーンルーム <input type="checkbox"/> 酸・アルカリ <input type="checkbox"/> その他 ()		
素 材	<input type="checkbox"/> 炭素鋼 <input type="checkbox"/> ステンレス鋼		
型 式 (リニアガイドウェイ)			
レール取付方法	<input type="checkbox"/> R (貫通穴) <input type="checkbox"/> T (タップ穴) <input type="checkbox"/> U (貫通特殊穴)		
防塵シール	<input type="checkbox"/> ダブルシール (DD) <input type="checkbox"/> ダブルシール + 金属スクレーパー (KK) <input type="checkbox"/> 金属スクレーパー (ZZ) <input type="checkbox"/> ボトムシール (U)		
オプション	<input type="checkbox"/> 金属エンドキャップ (SE) <input type="checkbox"/> 自己潤滑タイプ (E2)		
潤滑方式	<input type="checkbox"/> グリースニップル (グリース) <input type="checkbox"/> 配管接手 (オイル) <input type="checkbox"/> 特殊給油方式		
接続レール	<input type="checkbox"/> なし <input type="checkbox"/> あり		
1軸に使用する レール数	<input type="checkbox"/> I (1) <input type="checkbox"/> II (2) <input type="checkbox"/> III (3) <input type="checkbox"/> そ の 他		
基準面及び 注油口の向き	<p><input type="checkbox"/> 内の希望方向に ✓ を付けてください。</p>  <p><input type="checkbox"/> E1 <input type="checkbox"/> E2 <input type="checkbox"/> E3 <input type="checkbox"/> E4</p>		

グローバルセールス＆サービスの拠点

ハイウィン株式会社
神戸本社 / ロボット技術センター

〒 651-2242 兵庫県神戸市西区井吹台東町 7-4-4
Tel: 078-997-8827 Fax: 078-997-2622
www.hiwin.co.jp info@hiwin.co.jp

名古屋支店
〒 450-0002
愛知県名古屋市中村区名駅 3-19-14
第2名古屋三交ビル 7階
Tel: 052-587-1137
Fax: 052-587-1350

東京支店
〒 183-0044
東京都府中市日鋼町 1-1
ヒューリック府中タワー 6階
Tel: 042-358-4501
Fax: 042-358-4519

東京ロボット技術センター
〒 183-0022
東京都府中市宮西町 3-5-4
パークヒル 1階
Tel: 042-358-4501
Fax: 042-358-4519

東北営業所
〒 980-0021
宮城県仙台市青葉区中央 4-10-3
JMFビル仙台 01 16階
Tel: 022-380-7846
Fax: 022-380-7848

長野営業所
〒 386-0025
長野県上田市天神 2-1-22
OAU千曲社ビル 2階
Tel: 0268-78-3300
Fax: 0268-78-3301

静岡営業所
〒 420-0857
静岡県静岡市葵区御幸町 11-30
エクセルワード静岡ビル 3階
Tel: 054-687-0081
Fax: 054-687-0083

北陸営業所
〒 920-0031
石川県金沢市広岡 3-1-1
金沢パークビル 11階
Tel: 076-293-1256
Fax: 076-293-1258

広島営業所
〒 732-0052
広島県広島市東区光町 1-12-20
もみじ広島光町ビル 2階
Tel: 082-500-6403
Fax: 082-530-3331

福岡営業所
〒 812-0016
福岡県福岡市博多区博多駅南 1-3-6
第3博多偕成ビル 7階
Tel: 092-287-9371
Fax: 092-287-9373

熊本営業所
〒 860-0802
熊本県熊本市中央区中央街 3-8
熊本大同生命ビル 7階
Tel: 096-241-2283
Fax: 096-241-2291

HIWIN Germany
www.hiwin.de

HIWIN USA
www.hiwin.com

HIWIN Italy
www.hiwin.it

HIWIN Switzerland
www.hiwin.ch

HIWIN Czech
www.hiwin.cz

HIWIN France
www.hiwin.fr

HIWIN Singapore
www.hiwin.sg

HIWIN Korea
www.hiwin.kr

HIWIN China
www.hiwin.cn

HIWIN Bulgaria
www.hiwin.bg

- HIWINはHIWIN Technologies Corp.、HIWIN Mikrosystem Corp.、ハイウィン株式会社の登録商標です。ご自身の権利を保護するため、模倣品を購入することは避けてください。
- 実際の製品は、製品改良等に対応するため、このカタログの仕様や写真と異なる場合があります。
- HIWINの登録特許一覧表サイト: http://www.hiwin.tw/Products/Products_patents.aspx
- HIWINは「貿易法」および関連規則の下で制限された技術や製品を販売・輸出しません。制限されたHIWIN製品を輸出する際には、関連する法律に従って、所管当局によって承認を受けます。また、核・生物・化学兵器やミサイルの製造または開発に使用することは禁じます。

HIWIN®

HIWIN TECHNOLOGIES CORP.

台湾40852台中市精密機械園區精科路7号

Tel: +886-4-23594510

Fax: +886-4-23594420

www.hiwin.tw

www.hiwin support.com

business@hiwin.tw

このカタログに記載されている内容は、予告なく変更する場合があります。

Copyright © HIWIN Technologies Corp.
©2024 FORM MSeries(J)-2502