

# 単軸ロボット KS型

## 3.1 特長

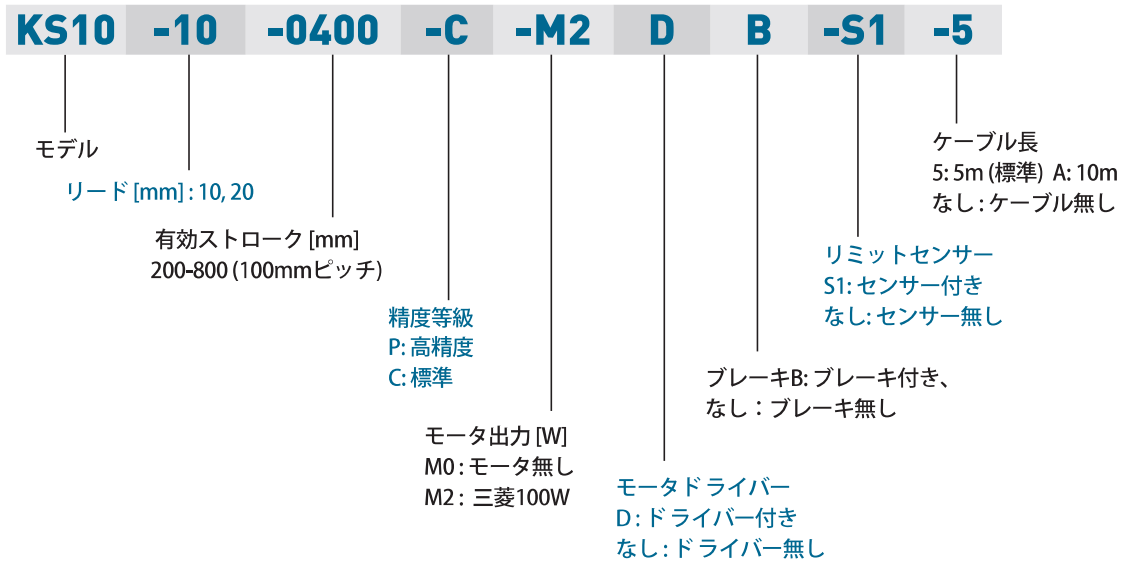
- 適正価格
- クリーンルーム仕様 クラス10-100
- ステンレスカバー
- 組み込み済みACサーボモータ(オプション)
- 繰り返し位置決め精度 $\pm 0.01\text{mm}$
- 耐塵性
- 多種ストローク対応

## 3.2 応用分野

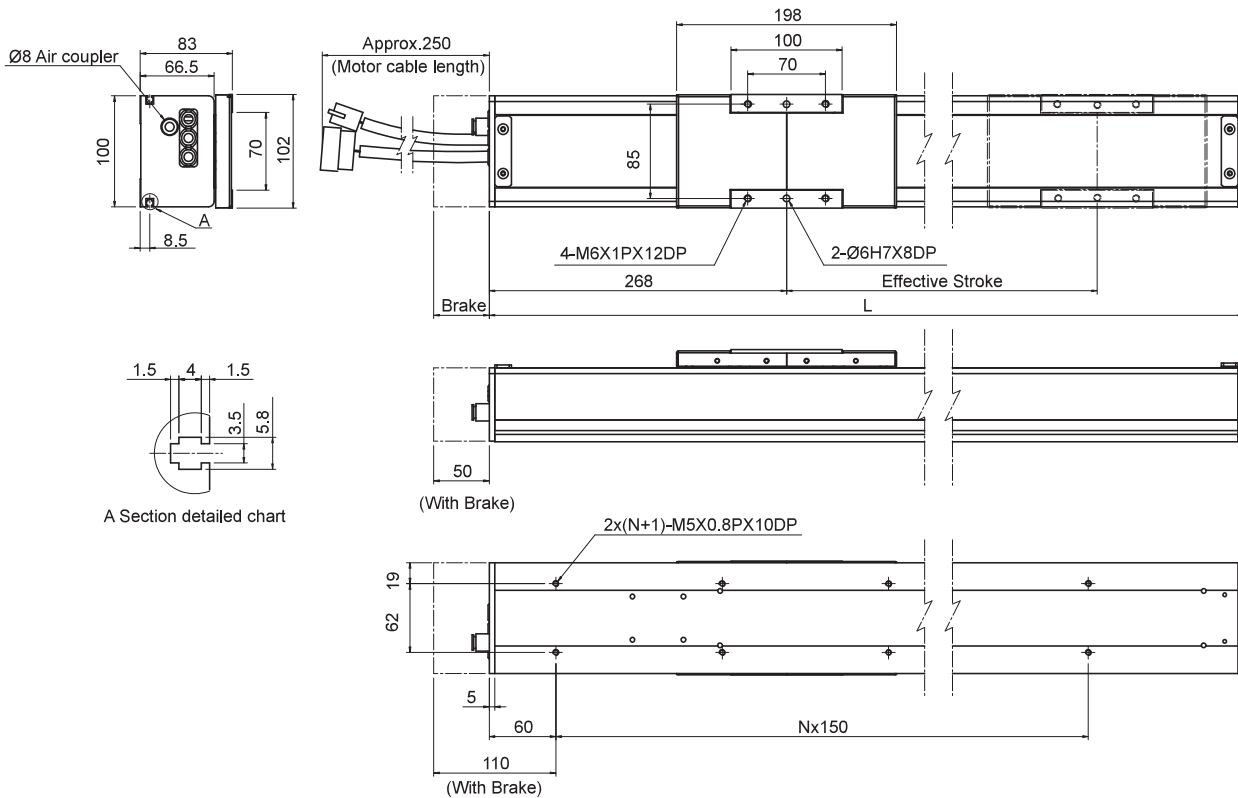
- FPD産業
- 半導体
- 医療機器
- FPDガラス移送
- 検査およびテスト装置



### 3.3 呼び型番



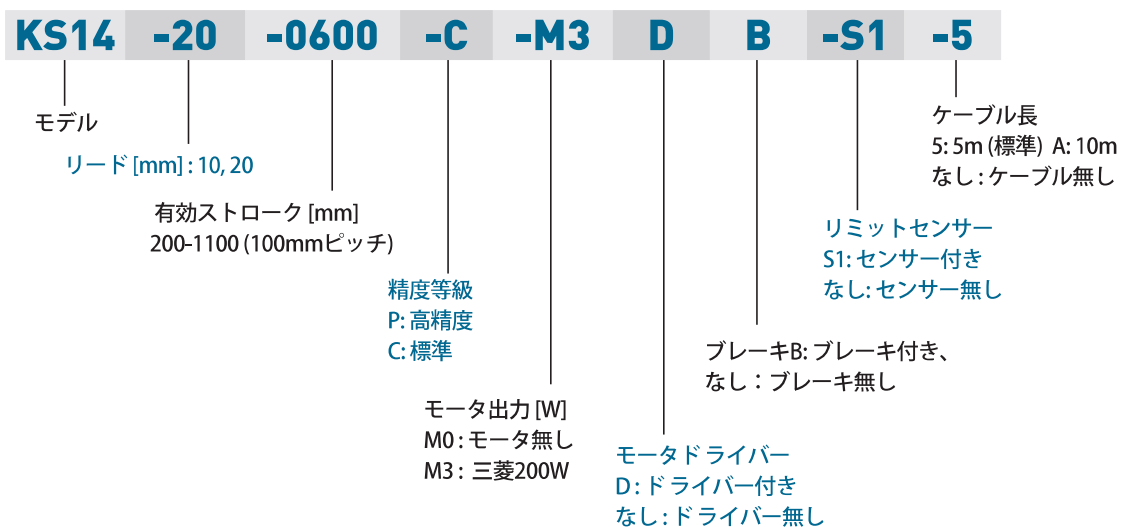
### 3.4 KS10寸法



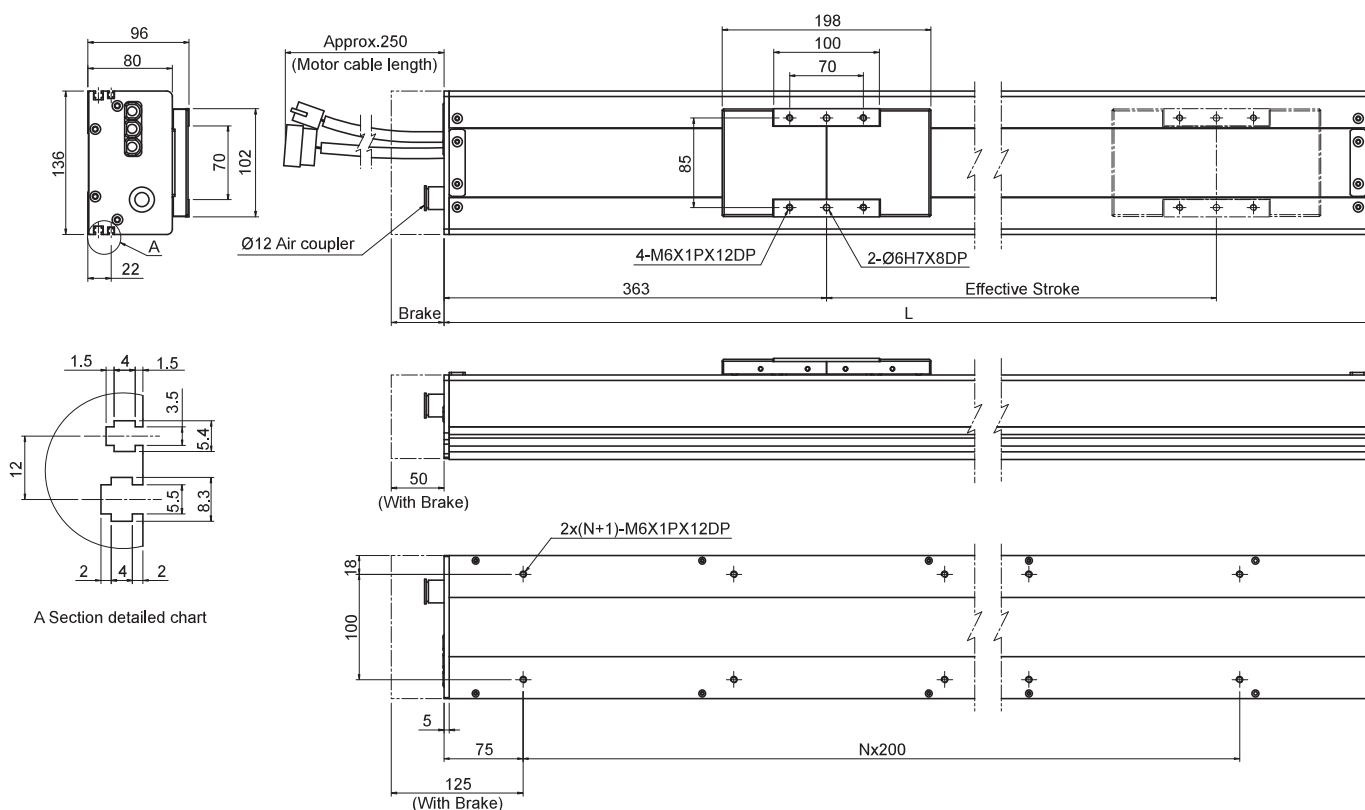
有効ストローク (mm)	全長 (mm)	N	質量 (kg)	最大速度 (mm/sec)		ACサーボ モータ出力 (W)	100
				リード 10	リード 20		
200	600	3	9.1	500	1000	繰返し位置決め精度 (mm)	等級 C: ±0.01 等級 P: ±0.005(1方向)
300	700	4	9.8	500	1000		
400	800	4	10.5	500	1000	クリーン ルーム等級	クラス100(吸引プロフ使用時)
500	900	5	11.2	500	1000	ボールネジ リード (mm)	20 または 10
600	1000	6	11.9	500	1000	ストローク (mm)	200~800 (100ピッチ)
700	1100	6	12.6	390	780	ケーブル長(m)	5 (標準), 10
800	1200	7	13.3	315	630		

註: 特殊な寸法・速度等がございましたら、お気軽にご相談ください

### 3.5 呼び型番



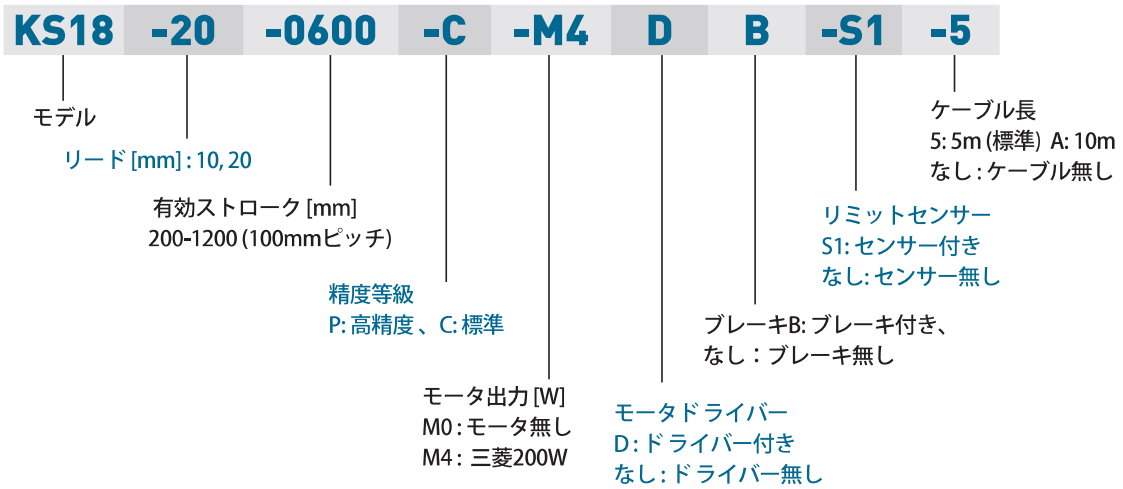
### 3.6 KS14寸法



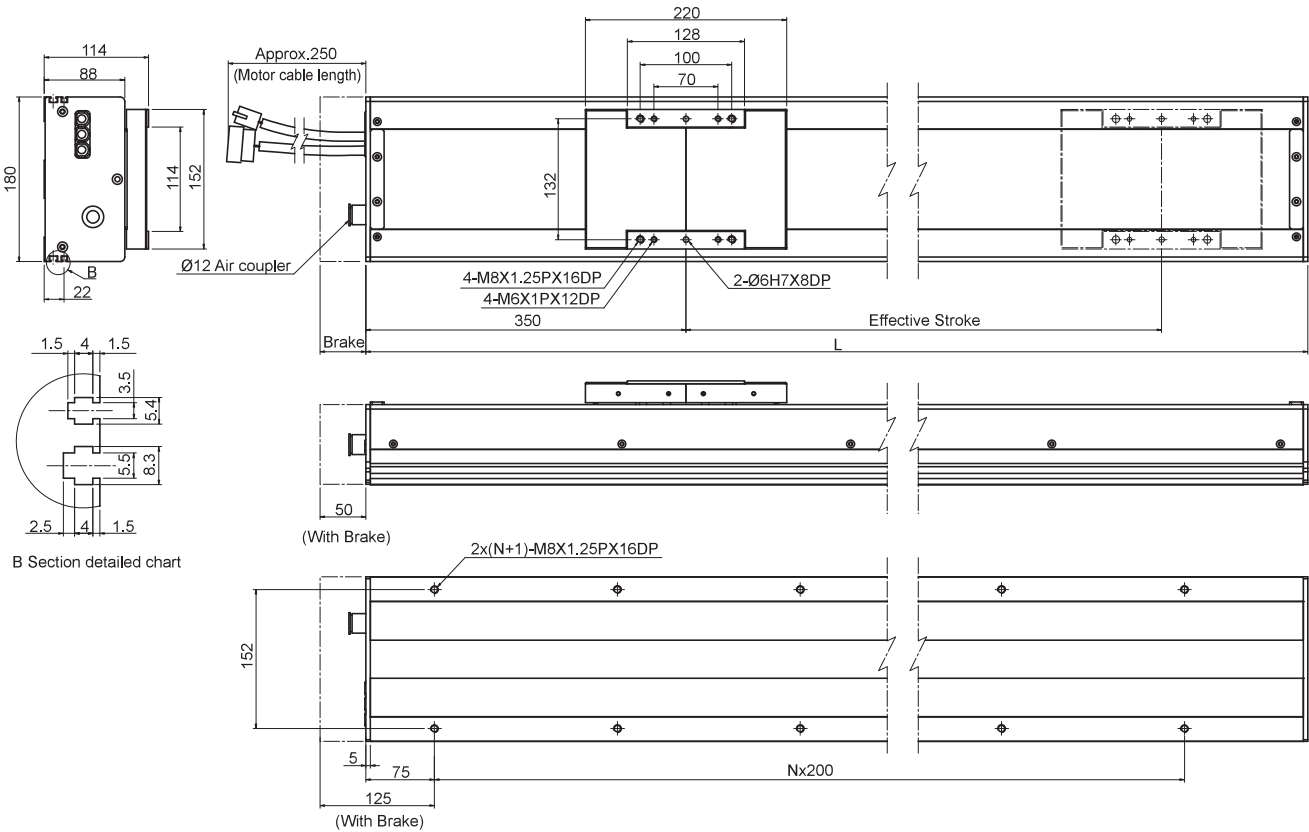
有効ストローク (mm)	全長 (mm)	N	質量(kg)	最大速度(mm/sec)		ACサーボ モータ出力 (W)	100
				リード 10	リード 20		
200	700	3	13.5	500	1000	繰り返し位置決め精 度 (mm)	等級 C: ±0.01 等級 P: ±0.005 (1方向)
300	800	3	14.7	500	1000		
400	900	4	15.9	500	1000	クリーンルーム等級	クラス100 (吸引ブロワ使用時)
500	1000	4	17.1	500	1000		
600	1100	5	18.3	500	1000	ボールネジリード (mm)	20 または 10
700	1200	5	19.5	500	1000		
800	1300	6	20.7	405	810	ストローク (mm)	200~1100 (100ピッチ)
900	1400	6	21.9	340	680		
1000	1500	7	23.2	285	570	ケーブル長(m)	5 (標準), 10
1100	1600	7	24.4	240	480		

註: 特殊寸法・速度等がございましたら、お気軽にご相談ください

### 3.7 呼び型番



### 3.8 KS18寸法



有効ストローク (mm)	全長 (mm)	N	質量 (kg)	最大速度 (mm/sec)		ACサーボ モータ出力 (W)	400
				リード 10	リード 20		
200	710	3	16.5	500	1000	繰り返し位置決め精度 (mm) 等級 C: ±0.01 等級 P: ±0.005 (1方向)	クラス100 (吸引ブロワ使用时)
300	810	3	18.1	500	1000		
400	910	4	19.7	500	1000		
500	1010	4	21.3	500	1000	ボールネジ リード (mm)	20 または 10
600	1110	5	22.9	500	1000		
700	1210	5	24.4	500	1000	ストローク (mm)	200~1200 (100ピッチ)
800	1310	6	26	405	810		
900	1410	6	27.6	340	680	ケーブル長 (m)	5 (標準)、10
1000	1510	7	29.2	285	570		
1100	1610	7	30.8	240	480		
1200	1710	8	32.3	210	420		

註: 特殊な寸法・速度等がございましたら、お気軽にご相談ください